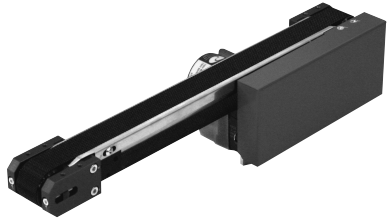



特長



● 小型平ベルトコンベアで、一般的なワークの搬送に適しています。

オプション⇒ G-109

 中間ブロック	その他
---	-----

型式基準

CS30 - 20 - 1000 - 60 - 1W N - 1 - SC

機種

ベルト幅(mm)	20
----------	----

ギアヘッド
減速比

モータ出力	1W, 6W
-------	--------

モータ 電圧	1	単相100V
	2	単相200V
	3	三相200V(6Wのみ)

プーリ間長さ(mm)	
1W	161~1000
6W	171~1000

モータ 取付方向	N	外形寸法図の方向
	R	外形寸法図に対して勝手違い

モータ 仕様	無記号	インダクションモータ
	SC	ユニットタイプスピードコントロールモータ(6Wのみ)

※三相200VのSC仕様はインバータにて制御します。

■ギアヘッド減速比と搬送速度

モータ・ギアヘッド⇒ G-131

減速比	12.5	15	18	25	30	36	50	60	75	90	100	120	150	180	
搬送速度 (m/sec)	50Hz	0.188	0.157	0.132	0.095	0.078	0.065	0.047	0.040	0.032	0.027	0.023	0.020	0.015	0.013
	60Hz	—	0.188	0.157	0.113	0.095	0.078	0.057	0.047	0.038	0.032	0.028	0.023	0.018	0.015

表中の搬送速度は、モータを同期速度として計算した値を表示しています。
一般に搬送速度は負荷の大きさに応じて表示値の2~15%減で設計してください。
スピードコントロールモータをご検討される場合は最大速度で選定してください。

仕様

■本体質量

	(kg)		
	プーリ間長さ (mm)		
	161~500	501~750	751~1000
	1.6	1.8	2.0

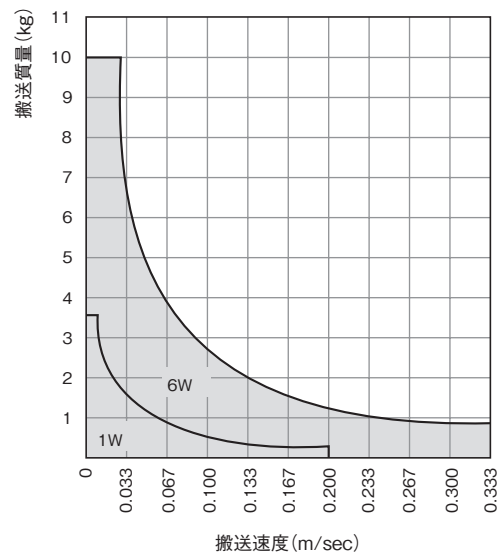
表中の本体質量は、モータ出力1W仕様の各プーリ間長さにおける最大値を表示しています。
6W仕様の場合は、表示値の0.9kg増となります。

■ベルト仕様

耐油性	○
耐熱性	-30~80℃
帯電防止性	○
搬送面摩擦係数	0.2~0.3
食品衛生性	○
搬送面材質	ポリウレタン含浸
搬送面色	緑
ベルト厚さ	0.6mm
メーカー型式	三ツ星ベルト(株) NS41UG0/0G

ベルトについて⇒ G-130

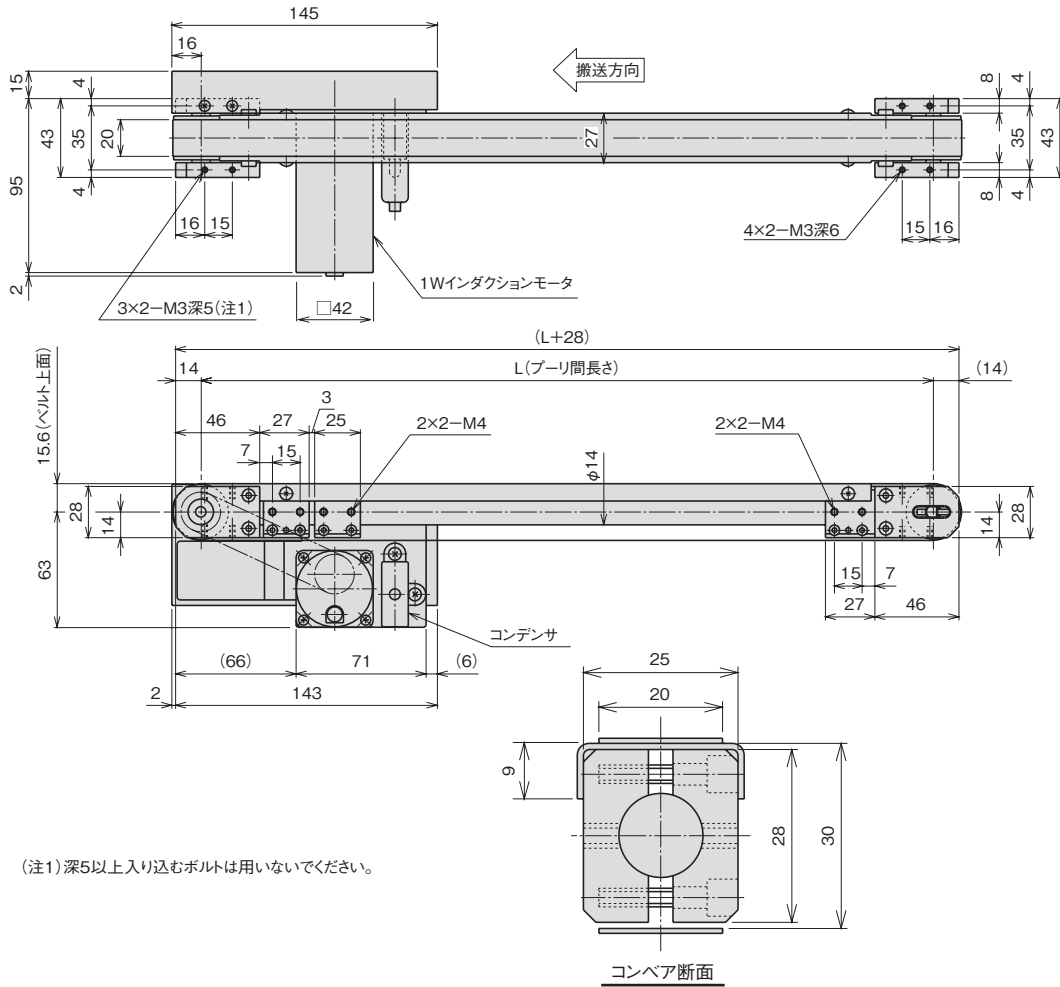
■搬送能力



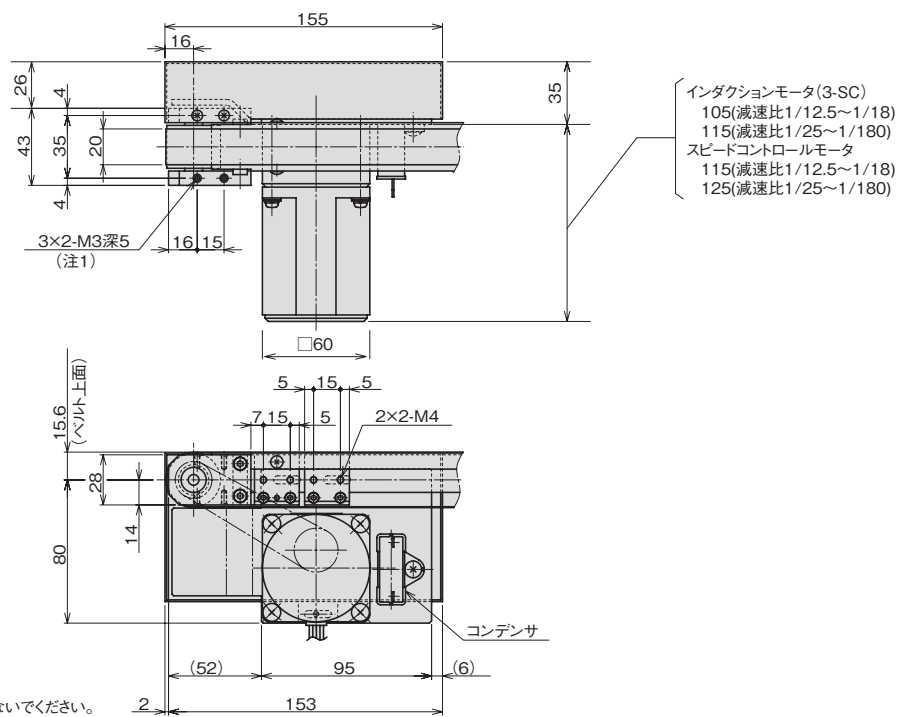
表が示す値はワークをアキュムレートしない場合の総搬送能力値です。
ワークをアキュムレートする場合は、表の1/2程度以下でお考えください。
また、スピードコントロールモータをご検討される場合は、最大速度で設計してください。

外形寸法図

■1Wモータ仕様



■6Wモータ仕様



平ベルト

特殊ベルト

タイミングベルト

ブラチエーン

ローラチエーン

デールトチエーン

特殊コンベア

コンベアオプション

資料

エスケープメントユニット

エスケープメントユニット

大型フリススマック

段積み・段ばらし

フレーム