

特長



- アルミフレームを使用した、軽くてスマートなコンベアです。
- 小物搬送に適した、低価格コンベアです。

オプション⇒ **G-109**

型式基準

CSJ30-A - 50 - 1000 - 60 - 6W N - 1 - SC

機種

ベルト幅 (mm)
30, 50, 75, 100, 150, 200

ギアヘッド
減速比

プーリ間長さ (mm)
180~3000

モータ出力
6W, 25W

モータ	N	外形寸法図の方向
取付方向	R	外形寸法図に対して勝手違い

モータ電圧	1 単相100V
	2 単相200V
	3 三相200V

※プーリ間長さはベルト幅の2倍以上としてください。
2倍以下の場合は特注にて対応可能です。
(蛇行防止Vサン仕様)G-134参照

モータ仕様	無記号	インダクションモータ
	SC	ユニットタイプスピードコントロールモータ

※三相200VのSC仕様はインバータにて制御します。

ギアヘッド減速比と搬送速度

モータ・ギアヘッド⇒ **G-131**

減速比	12.5	15	18	25	30	36	50	60	75	90	100	120	150	180
搬送速度 (m/sec)	50Hz 0.377	0.314	0.262	0.188	0.157	0.131	0.094	0.079	0.063	0.052	0.047	0.039	0.031	0.026
	60Hz 0.452	0.377	0.314	0.226	0.188	0.157	0.113	0.094	0.075	0.063	0.057	0.047	0.038	0.031

表中の搬送速度は、モータを同期速度として計算した値を表示しています。
一般に搬送速度は負荷の大きさに応じて表示値の2~15%減で設計してください。
スピードコントロールモータをご検討される場合は最大速度で選定してください。

仕様

本体質量

ベルト幅 (mm)	プーリ間長さ (mm)					
	180~500	501~750	751~1000	1001~1500	1501~2000	2001~3000
30	4.3	4.7	5.2	6.2	7.1	9.2
50	4.6	5.1	5.6	6.7	7.7	9.9
75	5.1	5.6	6.2	7.4	8.6	10.9
100	5.5	6.1	6.7	8.1	9.2	11.9
150	6.5	7.3	7.8	9.6	11.0	14.1
200	7.5	8.3	9.1	10.9	12.6	16.0

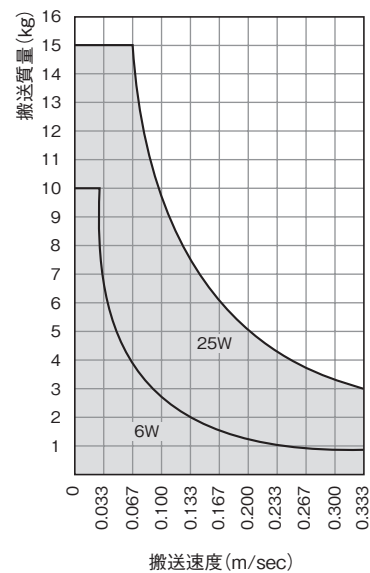
表中の本体質量は、モータ出力6W仕様の各プーリ間長さにおける最大値を表示しています。
25W仕様の場合は、表示値の1.3kg増となります。

ベルト仕様

耐油性	○
耐熱性	-30~80℃
帯電防止性	○
搬送面摩擦係数	0.2~0.3
食品衛生性	○
搬送面材質	ポリウレタン含浸
搬送面色	緑
ベルト厚さ	0.6mm
メーカー型式	三ツ星ベルト (株) NS41UG0/OG

ベルトについて⇒ **G-130**

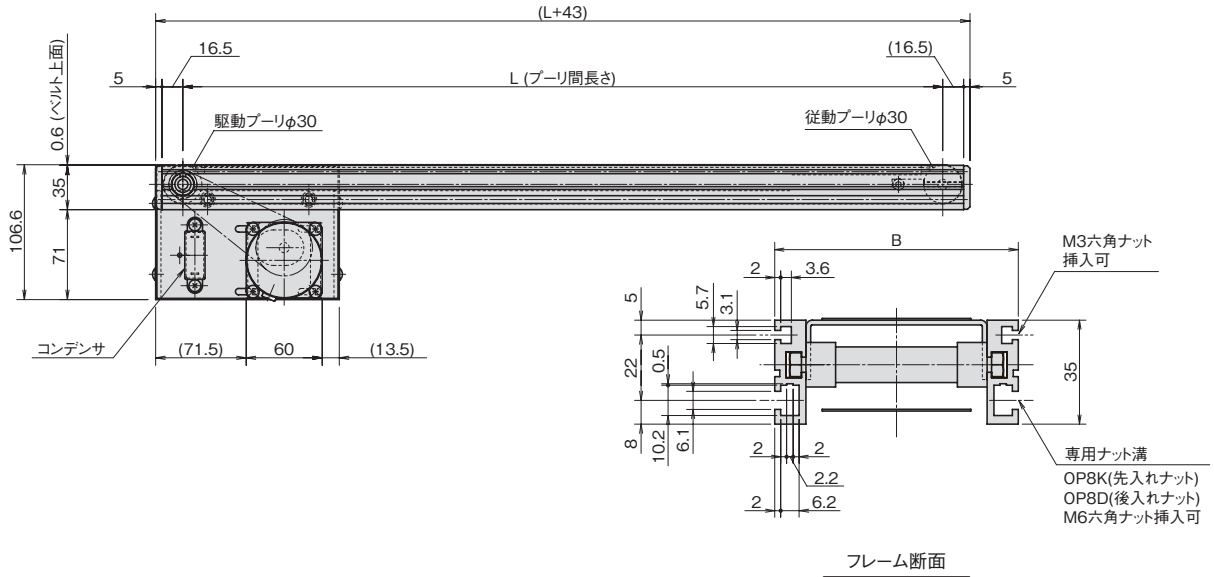
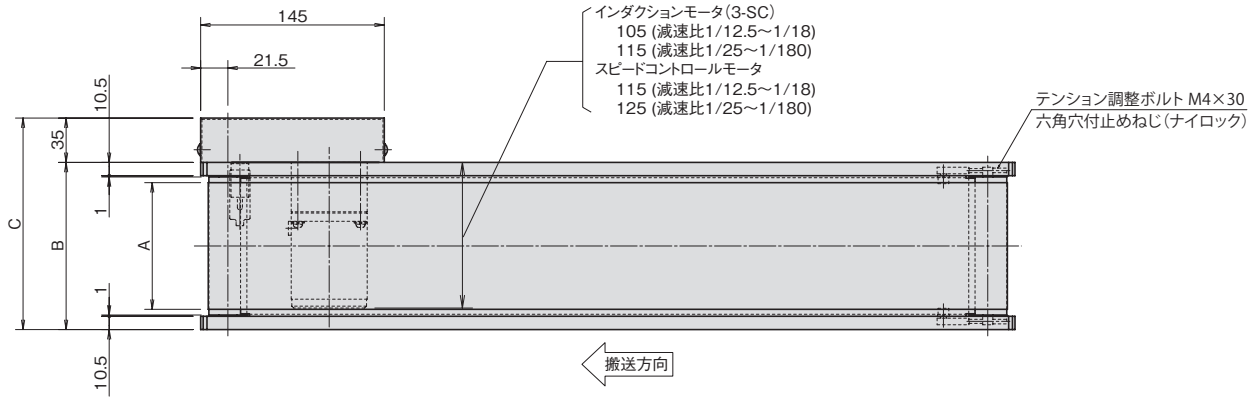
搬送能力



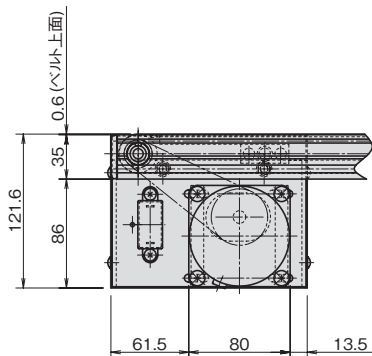
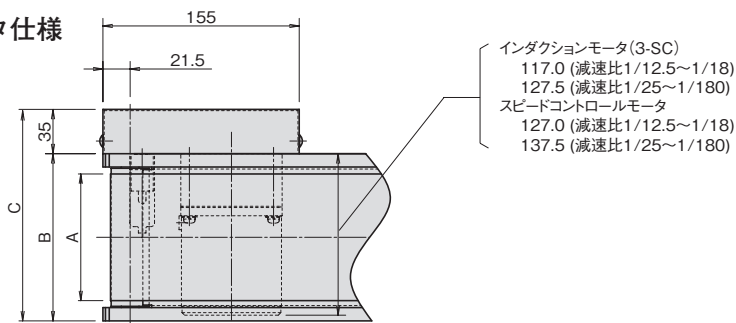
表が示す値はワークをアキュムレートしない場合の総搬送能力値です。ワークをアキュムレートする場合は、表の1/2程度以下でお考えください。
また、スピードコントロールモータをご検討される場合は、最大速度で設計してください。

外形寸法図

■6Wモータ仕様



■25Wモータ仕様



寸法対応表

型 式	A	B	C
CSJ30-A-30	30	62	97
CSJ30-A-50	50	82	117
CSJ30-A-75	75	107	142
CSJ30-A-100	100	132	167
CSJ30-A-150	150	182	217
CSJ30-A-200	200	242	277