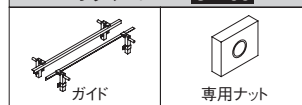


特長

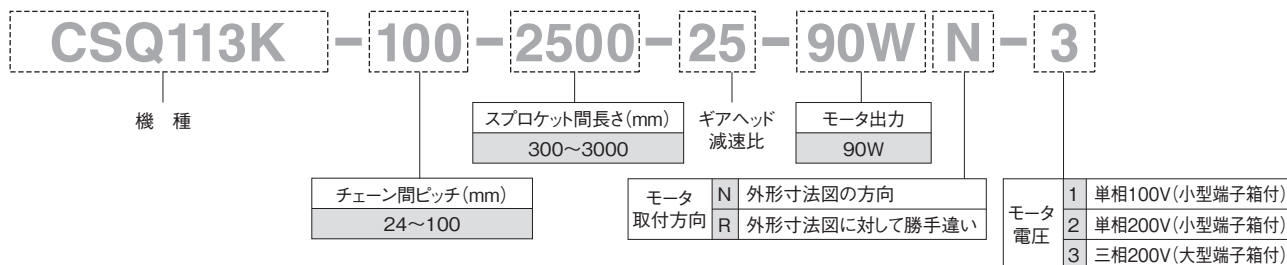


- T型ワークの搬送に最適です。
 - モータ保護用オイルパンを標準装備しています。
- (注) 写真の両端部カバーは、実際の商品には含まれていません。

オプション⇒ G-109



型式基準



■ギアヘッド減速比と搬送速度

モータ・ギアヘッド⇒ G-132

減速比	18	25	30	36	50	60	75	90	100	120	150	180
搬送速度 (m/sec)	0.491	0.355	0.296	0.243	0.176	0.148	0.118	0.095	0.088	0.073	0.058	0.048
50Hz	0.491	0.355	0.296	0.243	0.176	0.148	0.118	0.095	0.088	0.073	0.058	0.048
60Hz	0.593	0.427	0.355	0.296	0.213	0.176	0.141	0.118	0.106	0.088	0.070	0.058

表中の搬送速度は、モータの同期回転数(50Hz:1500rpm,60Hz:1800rpm)を基準に計算した値を表示しています。一般に搬送速度は負荷の大きさに応じて表示値の2~15%減で設計してください。

仕様

■本体質量

(kg)

スプロケット間長さ(mm)		
300~1000	1001~2000	2001~3000
32	44	56

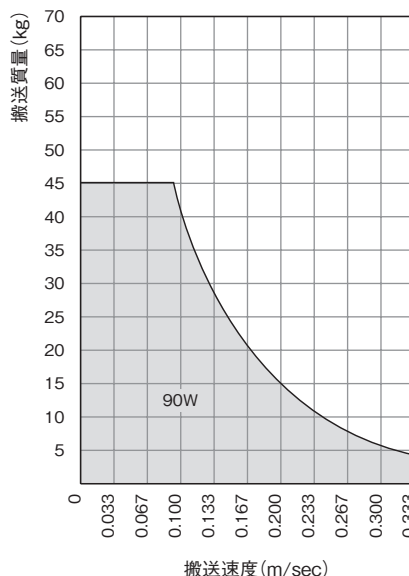
この表は、チェーン間ピッチ100mmでの値です。表中の本体質量は、各ブリー間長さにおける最大値を表示しています。

■チェーン仕様

搬送面材質	ポリアセタール樹脂(白色)
チェーンピッチ	12.7mm
チェーン幅	20mm
チェーン厚さ	12.7mm
許容チェーン速度	1m/sec以下
耐熱性	-20℃~80℃

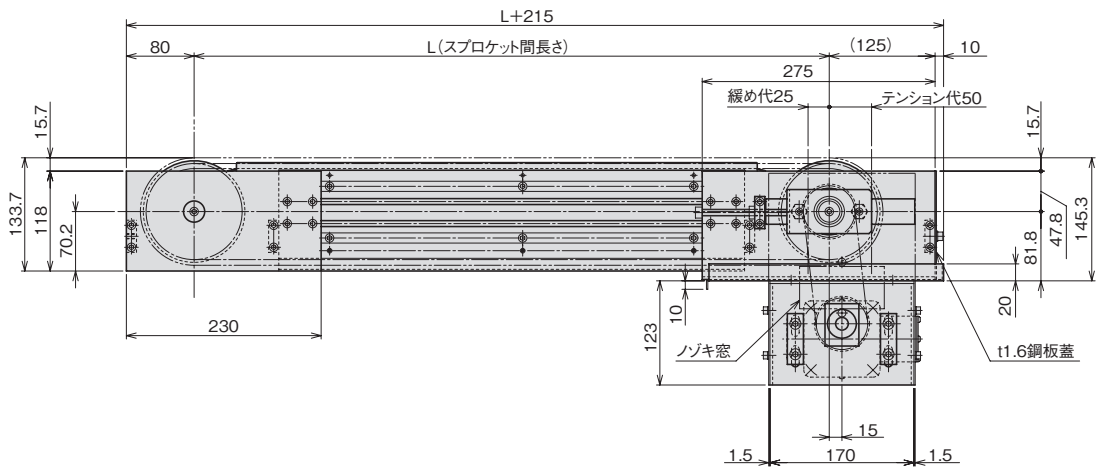
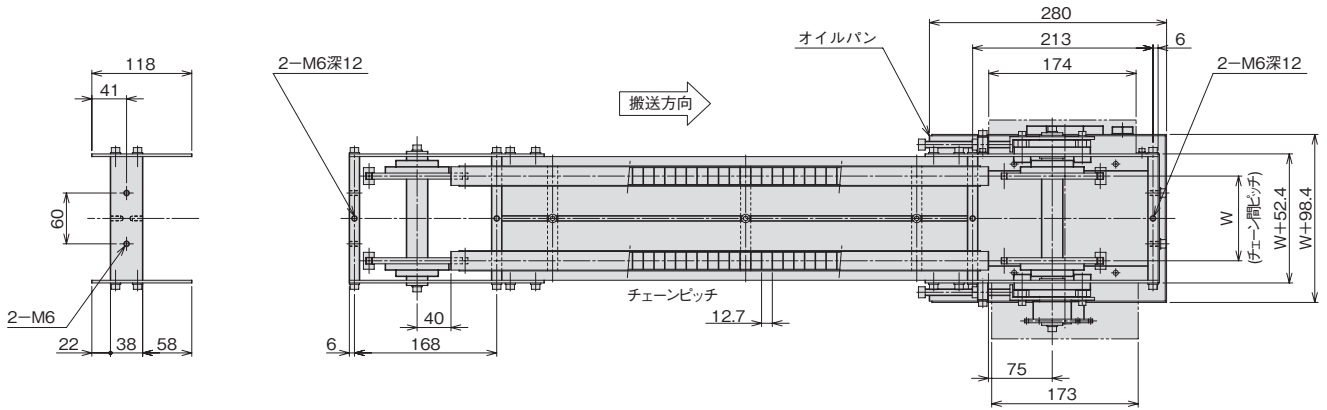
チェーンについて⇒ G-130

■搬送能力

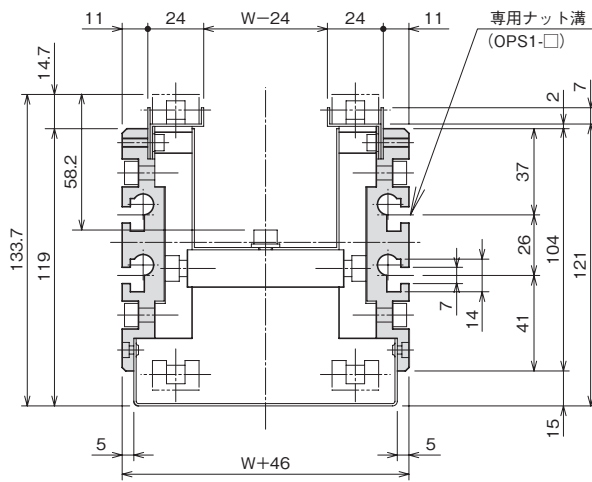


表が示す値はワークをアキュムレートしない場合の総搬送能力値です。ワークをアキュムレートする場合は、表の1/2程度以下でお考えください。また、スピードコントロールモータをご検討される場合は、最大速度で設計してください。

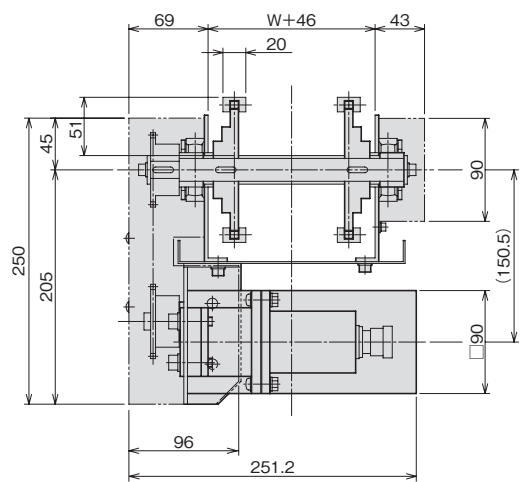
外形寸法図



(注)チェーンの組替により、逆方向への搬送も可能です。



フレーム断面



駆動部断面