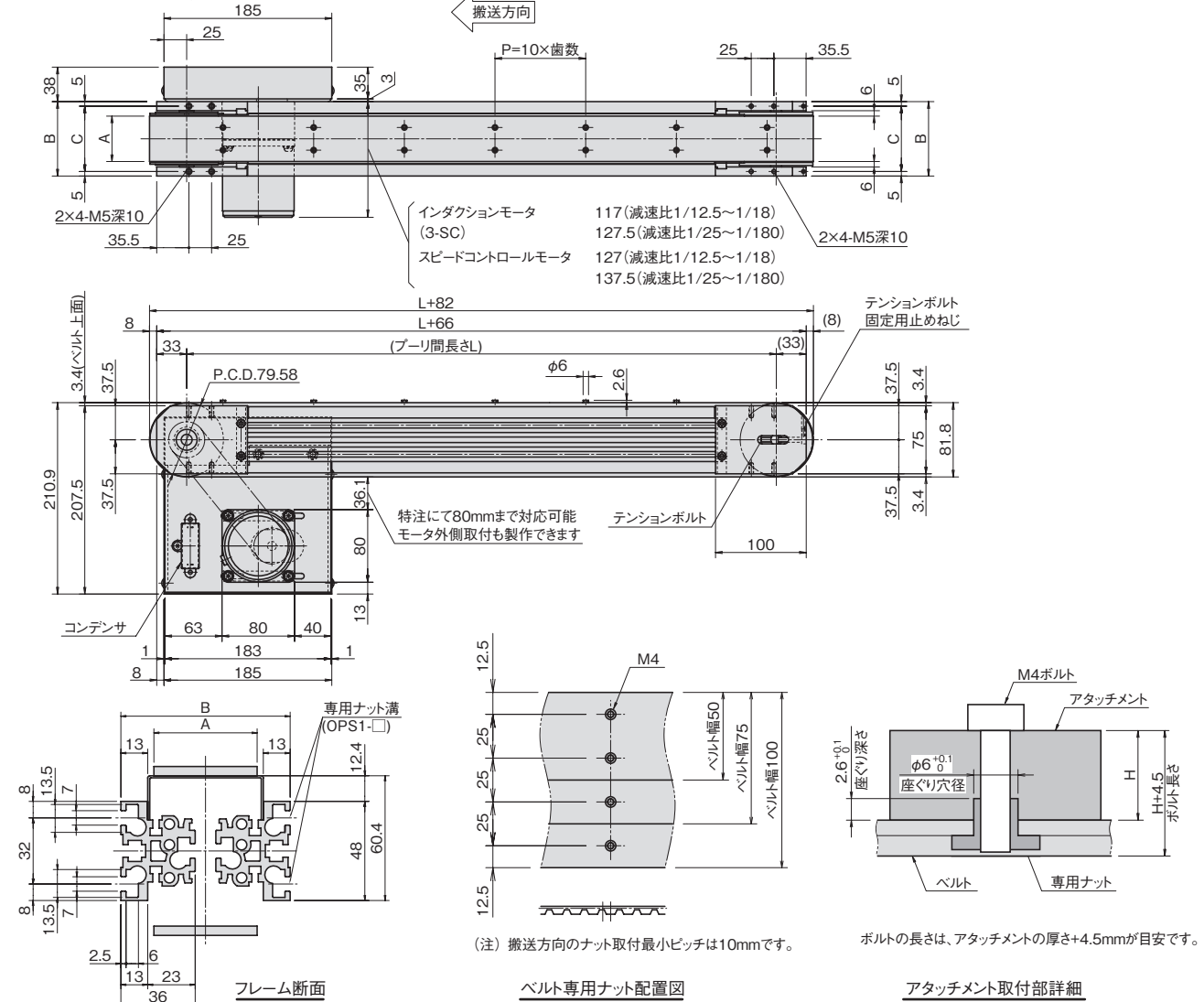
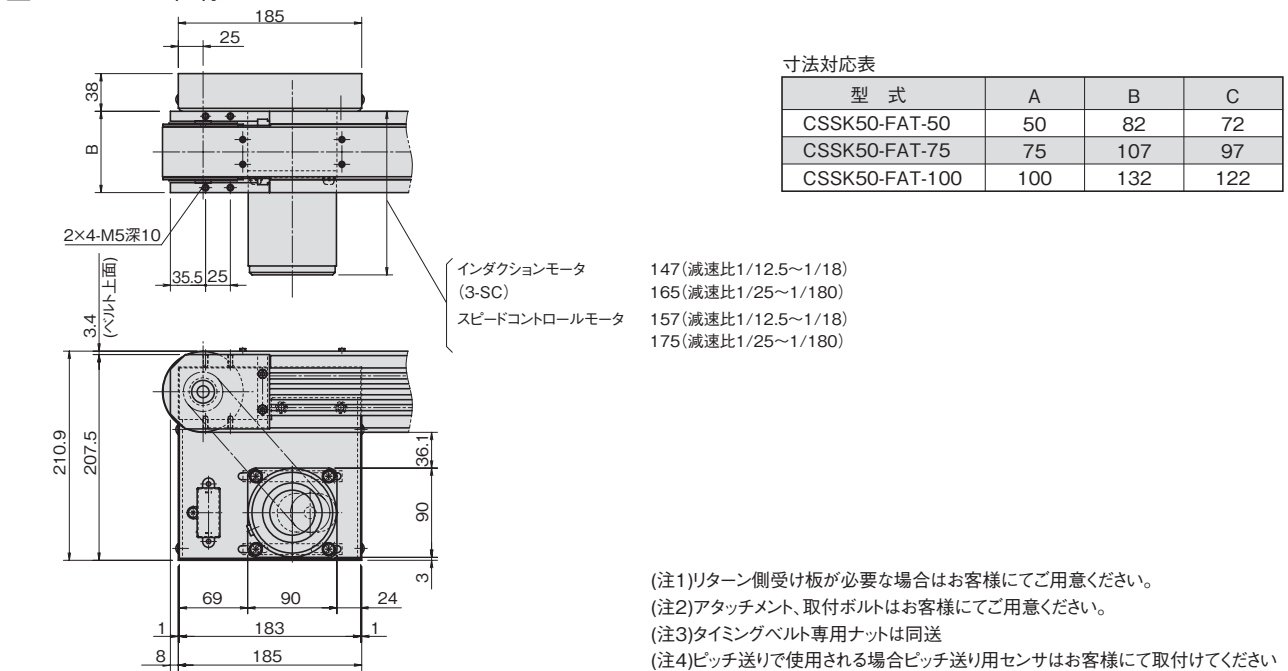


外形寸法図

25Wモータ仕様



40Wモータ仕様



特長



- アルミフレームを使用した軽くてスマートな丸ベルトタイプのコンベアです。
- 平ベルトでは搬送できない小物部品の搬送に威力を発揮します。

オプション⇒ G-109	
ガイド	取付金具
スタンド	専用ナット

型式基準

CSR50 - 50 - 1000 - 60 - 25W N - 1 - SC

機種

ベルト間ピッチ(mm)
10~100

ギアヘッド
減速比

モータ出力
6W, 25W

モータ電圧	1 単相100V
	2 単相200V
	3 三相200V

プーリ間長さ(mm)
190~2000

モータ	N	外形寸法図の方向
取付方向	R	外形寸法図に対して勝手違い

モータ仕様	無記号	インダクションモータ
	SC	ユニットタイプスピードコントロールモータ

※三相200VのSC仕様はインバータにて制御します。

■ギアヘッド減速比と搬送速度

モータ・ギアヘッド⇒ G-132

減速比	12.5	15	18	25	30	36	50	60	75	90	100	120	150	180
搬送速度 (m/sec)	50Hz 0.313	0.262	0.218	0.157	0.132	0.108	0.078	0.065	0.052	0.043	0.040	0.033	0.027	0.022
	60Hz —	0.313	0.262	0.188	0.157	0.132	0.095	0.078	0.063	0.052	0.047	0.040	0.032	0.027

表中の搬送速度は、モータを同期速度として計算した値を表示しています。
一般に搬送速度は負荷の大きさに応じて表示値の2~15%減で設計してください。
スピードコントロールモータをご検討される場合は最大速度で選定してください。

仕様

■本体質量

ベルト間ピッチ (mm)	プーリ間長さL (mm), 質量 (kg)				
	190~500	501~750	751~1000	1001~1500	1501~2000
10~100	4.0	4.5	5.0	6.0	7.0

表中の本体質量は、モータ出力6W仕様の各プーリ間長さにおける最大値を表示しています。
25W仕様の場合は、表示値の1.3kg増となります。

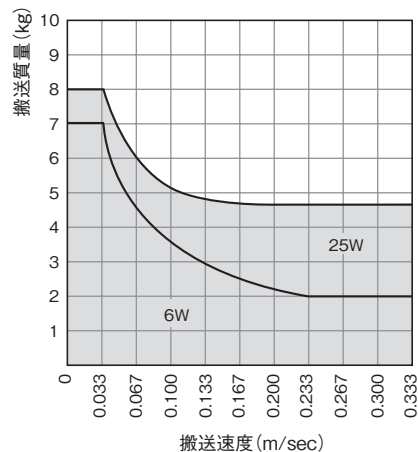
《ご使用上の注意》 CSR50は、2本のフレームを連結していません。下記の方法を参考にお客様にて固定してください。
①本体取付金具を使用し、コンベアをご希望のベルト間ピッチで固定する。
②ジョイント金具(OP10)を使用する。

■ベルト仕様

耐油性	○
耐熱性	-20~50℃
帯電防止性	×
搬送面摩擦係数	0.5~0.7
食品衛生性	×
搬送面材質	ポリウレタン
搬送面色	緑
ベルト径	5mm
メーカー型式	ハバジツ日本(株) R-5

ベルトについて⇒ G-130

■搬送能力



アキュムレートはできませんのでご注意ください。
搬送方向を逆にした場合、搬送能力は30%減で計算してください。

平ベルト

特殊ベルト

タイミングベルト

ブラチェーン

ローラチェーン

テールレスチェーン

特殊コンベア

コンベアオプション

資料

ストッパユニット

エスケープメントユニット

エスケープメントユニット

大型フリススマック

段積み・段ばりし

フレーム