

コンベア架台 ALS

コンベアスタンド

特長

- 使用状況に応じてご要望の寸法での製作が可能です。
- アルミ押出材の採用により、軽量で高強度です。
- 設置場所が不安定でも、各脚のアジャストジャッキにより調整が可能です。



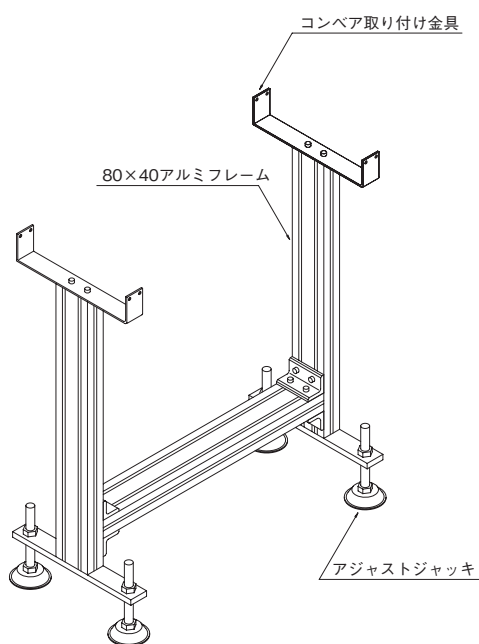
参考型式

形式	コンベア形状	ベルト幅およびベルト間ピッチ チェーン幅およびチェーン間ピッチ
ALS - TYPE1	1列型コンベア	150mm以下
	2列型コンベア	
ALS - TYPE2	1列型コンベア	151mm以上
	2列型コンベア	

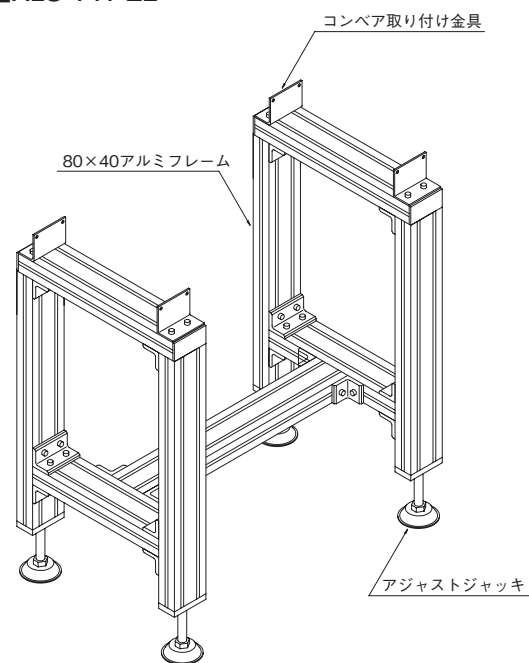
上記は参考構成です。詳細は仕様検討図をご覧ください。

構成

■ALS-TYPE1



■ALS-TYPE2

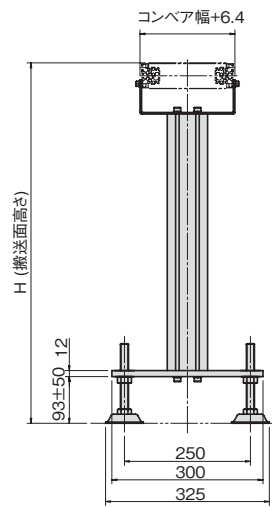
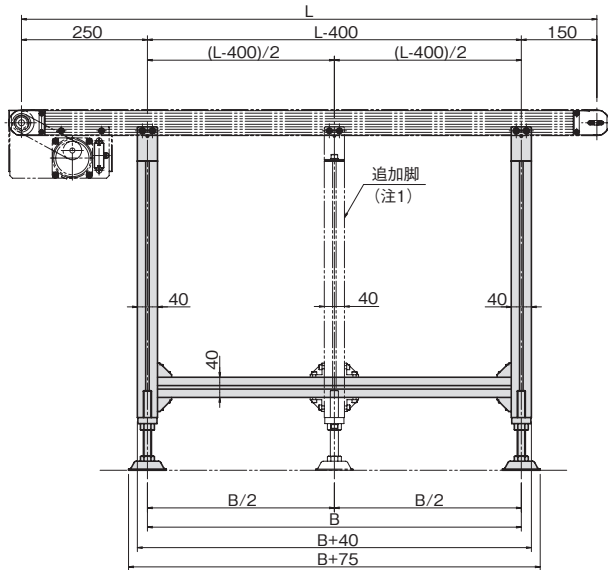


平ベルト
特殊ベルト
タイミングベルト
フラチエン
ローラチエン
コンベア
テールトップチエン
特殊コンベア
コンベアシステム
資料
ストッパユニット
エスケープメントユニット
大型フリススタック
段積み・段ばらし
フレーム

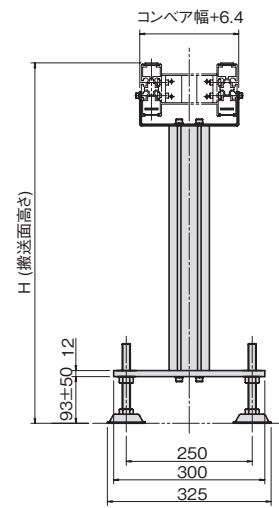
コンベアスタンド ALS

仕様検討図

TYPE1

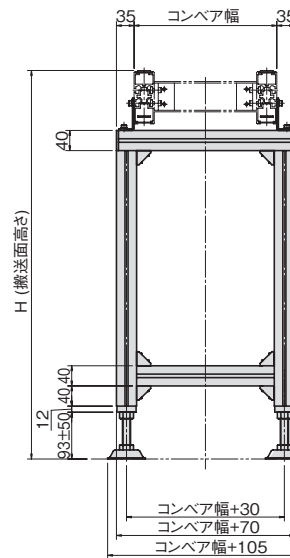
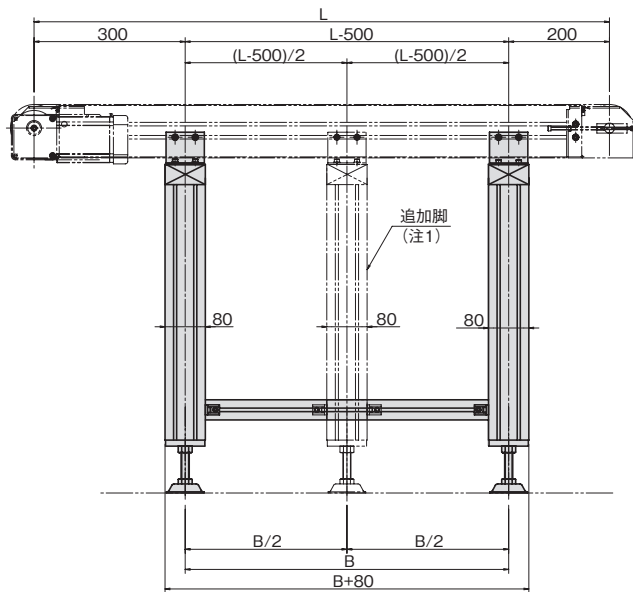


1列コンベアの場合

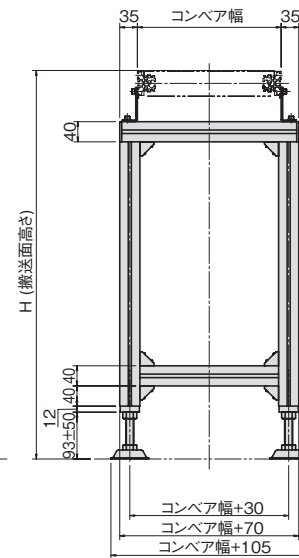


2列コンベアの場合

TYPE2



2列コンベアの場合



1列コンベアの場合

(注1) プーリ間長さ2000mmまでは不要です。プーリ間長さ2001から3000mmまでは1脚追加、3001から5000mmは2脚追加となります。
 (注2) フレームの溝には専用ナットOPS1-5、OPS1-6、OPS11が入ります。