

NEW

軽量高出力チャック新登場

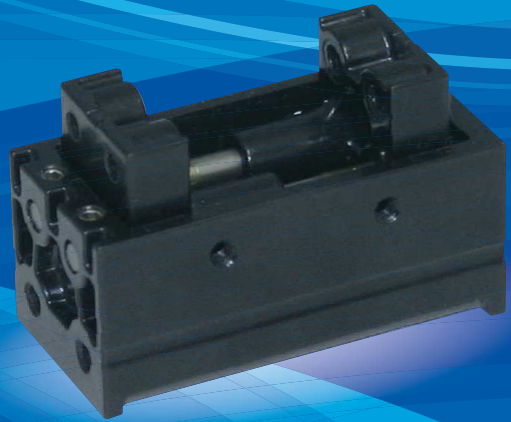
弊社独自技術
特許出願中

平行タイプ角型 エアチャック CH91B

重さ半減!

フォース ウェイト レシオ ※1

FWR 半減!



フォースウェイトレシオ ※1

FWR(g/N)



銅系・アルミ系部品は一切使用しておりません

※1 フォースウェイトレシオ [FWR]: グリップ力1Nあたりの本体質量 (g)

フォース ウェイト レシオ ※1

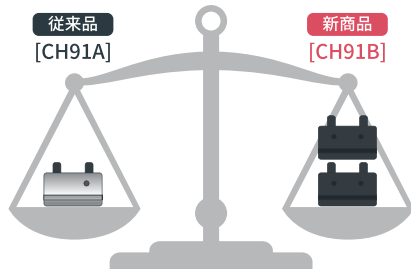
FWR が向上すると生産効率が上がります!!

Point 1 ロボット可搬制限の幅が広がる

Point 2 より多くの多数個取りが可能

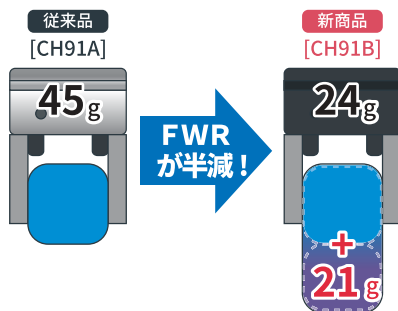
ロボット先端に取付ける
エアチャック本体重量が

従来品の
半分に!!

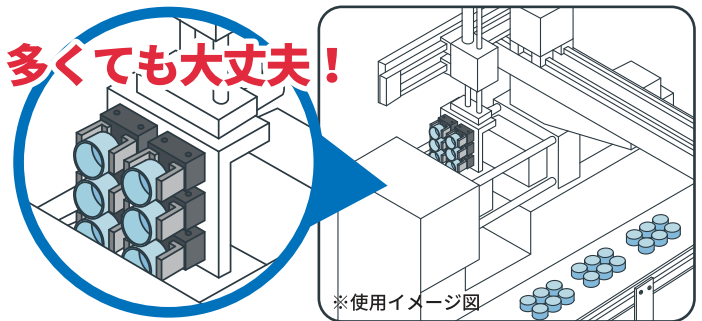


ということは…

**ワークを
重くできる!**



多くても大丈夫!

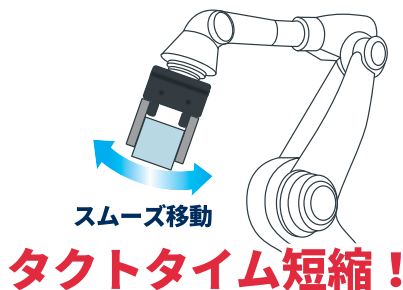


機器先端の可搬重量にかかるチャック総重量を大幅に削減できるのでより多数のチャックを使用できます。

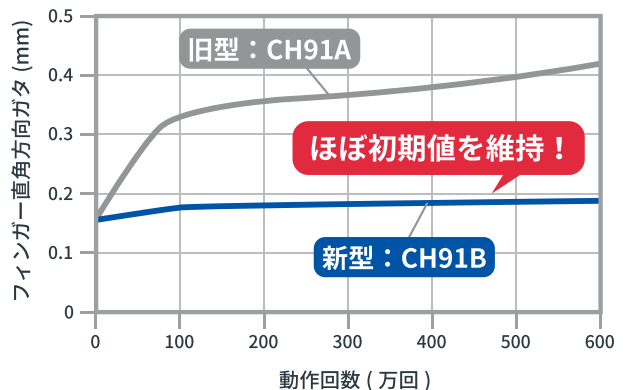
さらに! フィンガー部のガタが少ない
ので、フィンガー調整の回数削減になります。

Point 3 停止時のブレが少ない

停止後のブレが大きい
と次の動作に移るのに
時間がかかってしま
いますが CH91B は本体
が軽いので、早く移す
ことが可能です。



フィンガー部のガタ推移 旧型との比較表



型式基準

CH91B-^{オプション}SH2

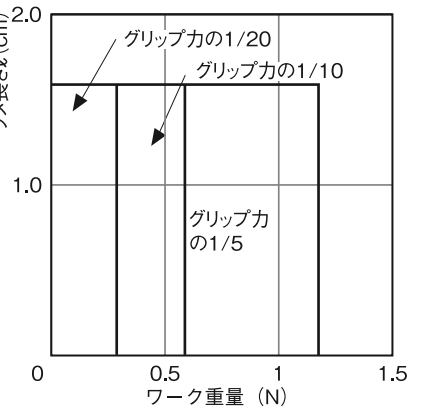
機種	CH91B	シリンダ径	φ6
近接スイッチ	無記号	スイッチなし	
	SH1	NSH-24V	スイッチ1ヶ取付(開または開検出)
	SH2	NSH-24V	スイッチ2ヶ取付(開閉検出)

仕様

使用流体	清浄エア
使用圧力 (MPa) {kgf/cm ² }	0.3~0.7{3~7.1}
周囲温度 (°C)	5~60
潤滑	不要 (給油する場合はタービン油1種 (ISO VG32) 相当品)
繰返し精度 (mm)	初期値: ±0.1 200万回: ±0.2
シリンダ径 (mm)	6
開き代 (mm)	10

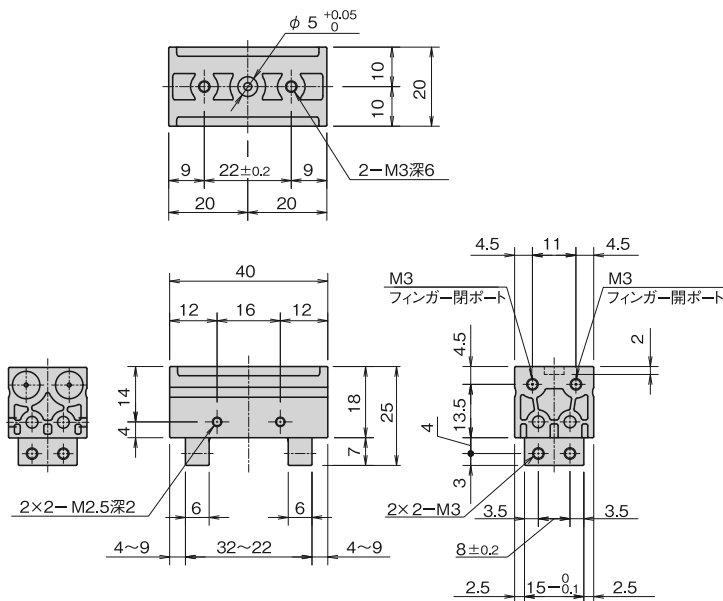
排気量 (cc)	0.16
※連続使用速度 (回/分)	90
動作方式	複動
グリップ力: 閉、開 (N)	18×(P-0.18)
	P: 使用圧 (MPa)
本体質量 (g)	24
※最大ツメ長さ (先端から) (cm)	1.6
※最大ツメ質量 (片側) (g)	15

※は概略参考値で使用条件によって変わります。(注)1N≒0.102kgf



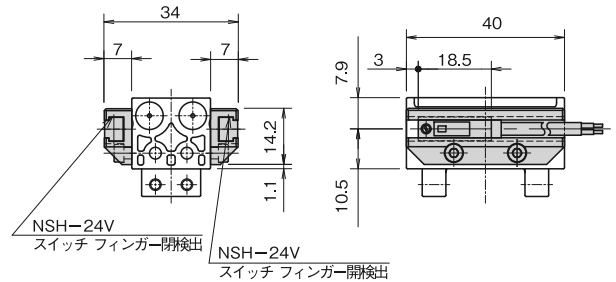
外形寸法図

■ CH91B



■ オプション

フィンガー開閉検出スイッチ (リードスイッチ)



(注)SH1の場合は、スイッチNSH-24Vを上図のフィンガー開検出位置に取付けてありますので、フィンガー閉を検出するには付け換えてください。

フリーダイヤル ☎ 0120-51-5651

AM9:00~PM5:00
(土日、祝祭日は除く)

◆ホームページ <http://www.nke.co.jp> ◆メール promotion@nke.co.jp

NKE株式会社

[旧社名(株)中村機器エンジニアリング]

本 社 工 場 〒612-8487 京都市伏見区羽東師菱川町366-1 TEL:075-924-0653 FAX:075-924-4653
 さいたま営業所 〒337-0007 さいたま市見沼区丸ヶ崎町11-10 TEL:048-797-9671 FAX:048-797-9672
 名古屋営業所 〒460-0026 名古屋市中区伊勢山2丁目13-22 ビル金山1F TEL:052-322-3481 FAX:052-322-3483
 京 都 営 業 所 〒612-8487 京都市伏見区羽東師菱川町366-1 TEL:075-924-3293 FAX:075-924-3290

●お断りなくこの資料の記載内容を変更することがありますのでご了承ください。

©2019 NKE Corporation

L-CH1901303K