

### 特長

- 小型・軽量で開き代が大きな平行チャックです。
- フィンガーとガイドとのすき間が小さく、異物などが入りにくい構造になっています。
- 無接点タイプの小型磁気近接スイッチをボディのT溝に取り付けることができます。



### 型式基準

CHP661 - SW2

機種

近接 スイッチ	オプション	
	無記号	スイッチなし
SW1	ZE135B	1ヶ取付(開または閉検出)
SW2	ZE135B	2ヶ取付(開閉検出)

### 仕様

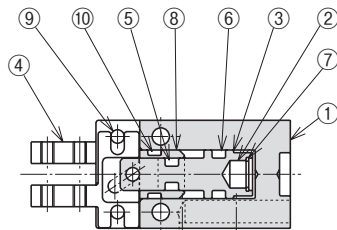
※は概略参考値で使用条件によって変わります。

型式	CHP661	
使用流体	清浄エア	
使用圧力 (MPa) [kgf/cm <sup>2</sup> ]	0.3~0.7 {3~7.1}	
周囲温度 (°C)	5~60	
潤滑	不要(給油する場合はタービン油1種(ISO VG32)相当品)	
繰返し精度 (mm)	初期値:±0.1 200万回:±0.2	
シリンダ径 (mm)	9	
開き代 (mm)	4	
排気量 (cc)	0.3	
※連続使用速度 (回/分)	90	
動作方式	複動	
グリップ力 (N)	閉	$(P-0.2) \times (32.6-4.5\ell)$
	開	(注2) -
P : 使用圧力 (MPa)		
$\ell$ : フィンガー先端からワーク重心までのツメの長さ (cm)		
本体質量 (g)	26	
※最大ツメ長さ (先端から) (cm)	1.5	
※最大ツメ質量 (片側) (g)	15	

(注1) 1N≒0.102kgf

(注2) 開方向での把持に使用しないでください。

### 構造

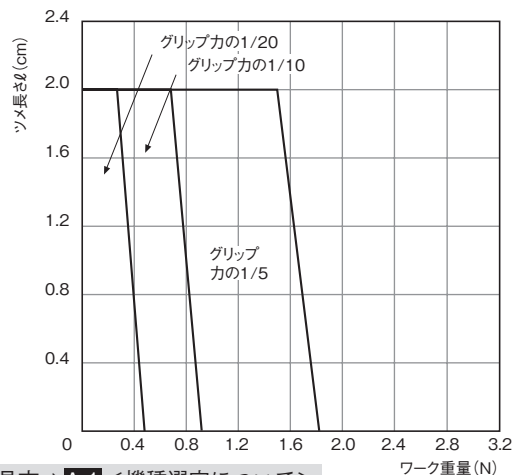


No.	名称	材質
1	ボディ	アルミ合金
2	マグネット	-
3	ピストン	ステンレス鋼
4	フィンガー	ステンレス鋼
5	ロッドパッキン	ニトリルゴム
6	ピストンパッキン	ニトリルゴム
7	穴用C型止め輪	ステンレス鋼
8	シリンダヘッド	青銅
9	ニードルローラ	炭素鋼
10	Oリング	ニトリルゴム

CHP661は構造上オーバーホールできません。

### 目安表

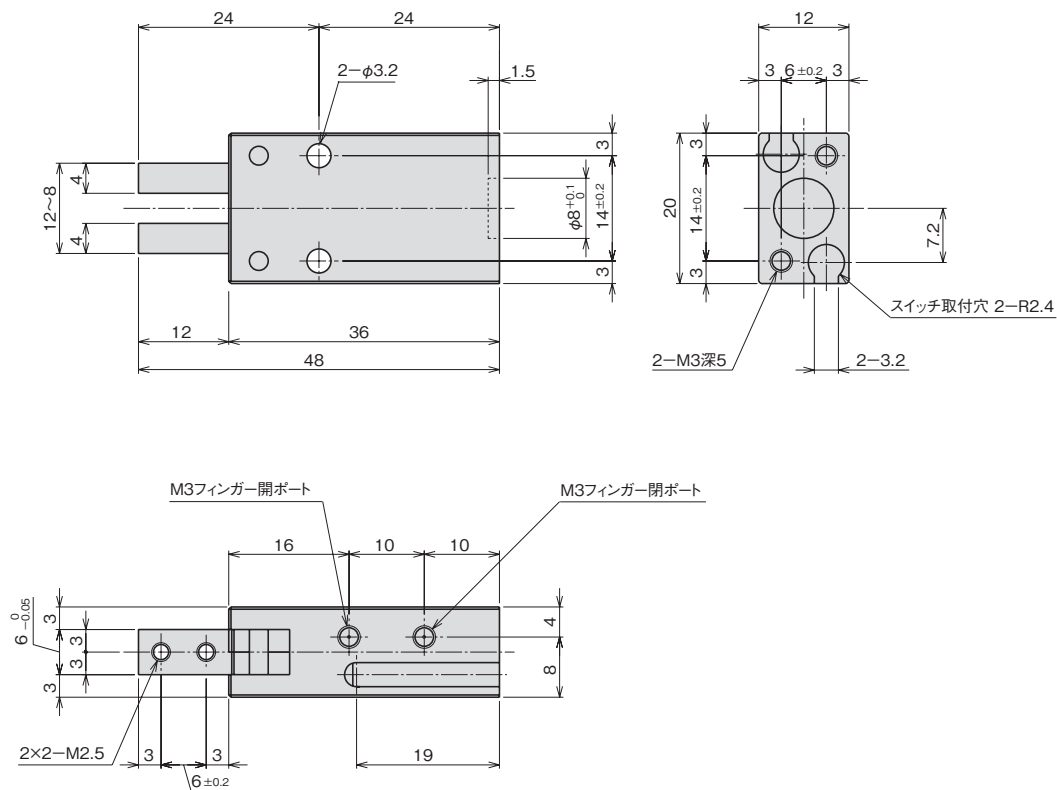
#### CHP661



目安表の見方⇒ A-1 <機種選定について>

## 外形寸法図

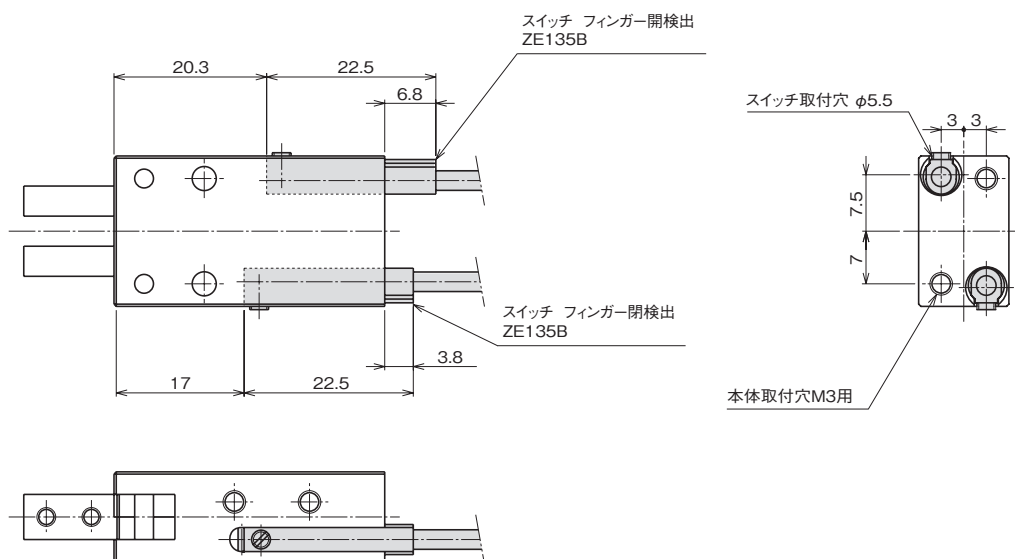
### ■CHP661



## オプション

### ■フィンガー開閉検出スイッチ

型式 SW2



(注1)SW1の場合は、スイッチを上図のフィンガー開検出位置に取り付けてあります。フィンガー閉を検出する場合には付け換えてください。

平行タイプ

エアチャック

レバータイプ

特殊タイプ

ショートストローク

スライドシリンダ

ミドルストローク

ロングストローク

低出力タイプ

ロータリアクチュエータ

高出力タイプ

小型高速タイプ

ピックアンドブレース

高精度タイプ

位置検出スイッチ