

特長

- ストローク優先か、グリップ力優先（Sタイプ）かを選択できる大型の三爪平行チャックです。
- カム同期、面接触のため長期間精度を維持することができます。
- 摺動部に切粉等が入りにくい構造になっています。
- 加工機のローダ・アンローダ、溶接周辺やバリ取りなど、悪環境下でのハンドリングに使用できます。
- フィンガーの開閉を検出するための、近接スイッチを取付けできます。



型式基準

CHT529 - SH2

機種				近接 スイッチ	無記号	スイッチなし
CHT525	シリンダ径φ50	CHT525S	シリンダ径φ50		SH1	NSH-24V 1ヶ取付(開または閉検出)
CHT527	シリンダ径φ70	CHT527S	シリンダ径φ70		SH2	NSH-24V 2ヶ取付(開閉検出)
CHT528	シリンダ径φ80	CHT528S	シリンダ径φ80		SV1	NSV-24V 1ヶ取付(開または閉検出)
CHT529	シリンダ径φ100	CHT529S	シリンダ径φ100		SV2	NSV-24V 2ヶ取付(開閉検出)

(注) SHはリード線の取り出しが軸方向、SVは直角方向です。

スイッチ仕様⇒E-1

仕様

※は概略参考値で使用条件によって変わります。

型 式	CHT525		CHT527		CHT528		CHT529		
使用流体	清浄エア								
使用圧力 (MPa) [kgf/cm ²]	0.2~1.2 [2~12.2]								
周囲温度 (°C)	5~60								
潤滑	必要(リチウム石けん基グリース調度1または2号相当品)								
繰返し精度 (mm)	初期値:±0.05 200万回:±0.1								
シリンダ径 (mm)	50		70		80		100		
開き代 (mm)	30		40		60		70		
排気量 (cc)	28.5		75		146.5		266.5		
※連続使用速度 (回/分)	40		40		30		30		
動作方式	複 動								
グリップ力 (N)	閉	P×(1050-56.1ℓ)		P×(2111-64ℓ)		P×(2730-82ℓ)		P×(4427-202ℓ)	
	開	P×(1134-60.6ℓ)		P×(2227-67ℓ)		P×(2912-88ℓ)		P×(4724-215ℓ)	
P : 使用圧力 (MPa) ℓ : フィンガー先端からワーク重心までのツメの長さ (cm)									
本体質量 (g)	2100		3150		6500		12000		
※最大ツメ長さ (先端から) (cm)	8.0		11.2		12.8		16.0		
※最大ツメ質量 (1ヶ) (kg)	0.5		0.98		1.28		2.0		

(注1) 1N≒0.102kgf

(注2) 潤滑は100万回を目安にグリスアップしてください。

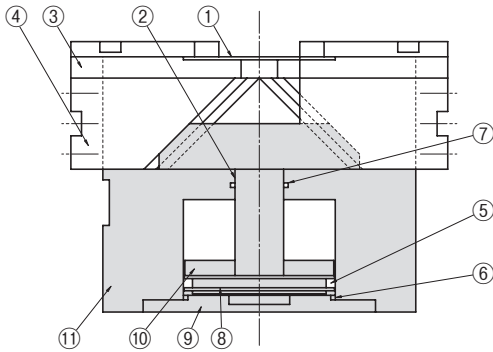
※は概略参考値で使用条件によって変わります。

型 式	CHT525S		CHT527S		CHT528S		CHT529S		
使用流体	清浄エア								
使用圧力 (MPa) [kgf/cm ²]	0.2~1.2 [2~12.2]								
周囲温度 (°C)	5~60								
潤滑	必要(リチウム石けん基グリース調度1または2号相当品)								
繰返し精度 (mm)	初期値:±0.05 200万回:±0.1								
シリンダ径 (mm)	50		70		80		100		
開き代 (mm)	15		20		30		35		
排気量 (cc)	28.5		75		146.5		266.5		
※連続使用速度 (回/分)	40		40		30		30		
動作方式	複 動								
グリップ力 (N)	閉	P×(2100-112.2ℓ)		P×(4223-127ℓ)		P×(5460-164ℓ)		P×(8855-403ℓ)	
	開	P×(2268-121.2ℓ)		P×(4455-134ℓ)		P×(5824-175ℓ)		P×(9449-430ℓ)	
P : 使用圧力 (MPa) ℓ : フィンガー先端からワーク重心までのツメの長さ (cm)									
本体質量 (g)	1850		2950		6000		11500		
※最大ツメ長さ (先端から) (cm)	6.0		8.4		9.6		12.0		
※最大ツメ質量 (1ヶ) (kg)	0.5		0.98		1.28		2.0		

(注1) 1N≒0.102kgf

(注2) 潤滑は100万回を目安にグリスアップしてください。

構造



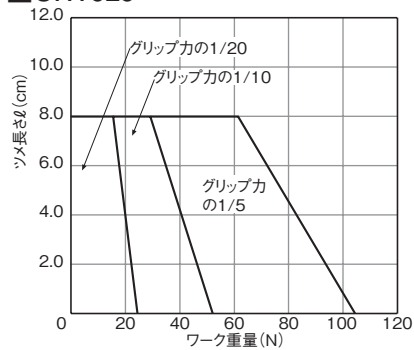
パッキンセットをご要望の際は
本体型式-パッキンセットとご用命ください。

例) CHT525-パッキンセット

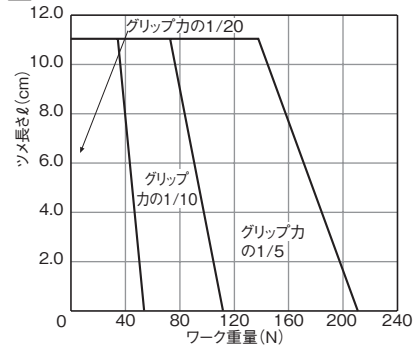
No.	名称
1	リッド
2	カム
3	ガイド
4	フィンガー
5	ピストンパッキン
6	Oリング
7	ロッドパッキン
8	ピストン
9	キャップ
10	マグネット
11	ボディ

目安表

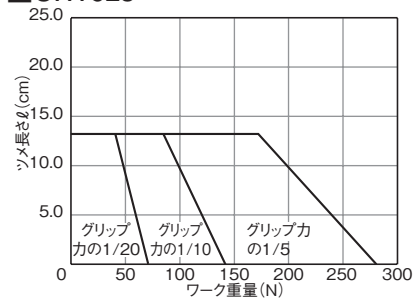
■CHT525



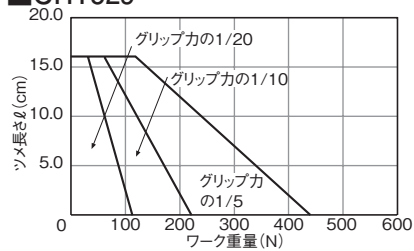
■CHT527



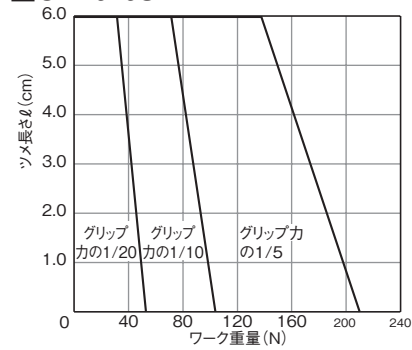
■CHT528



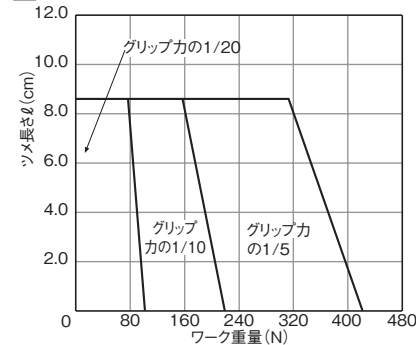
■CHT529



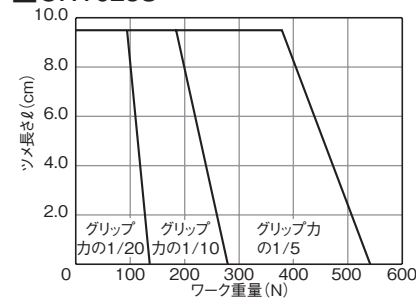
■CHT525S



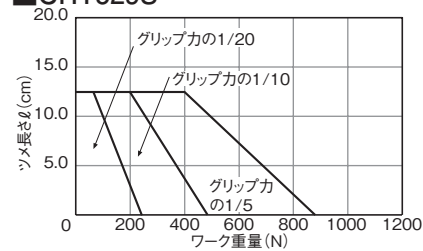
■CHT527S



■CHT528S



■CHT529S



目安表の見方⇒ A-1 <機種選定について>

平行タイプ

エアチャック

レバータイプ

特殊タイプ

ショートストローク

スライドシリンダ

ミドルストローク

ロングストローク

低出力タイプ

ロータリアクチュエータ

高出力タイプ

小型高速タイプ

ピッキングアンドブレース

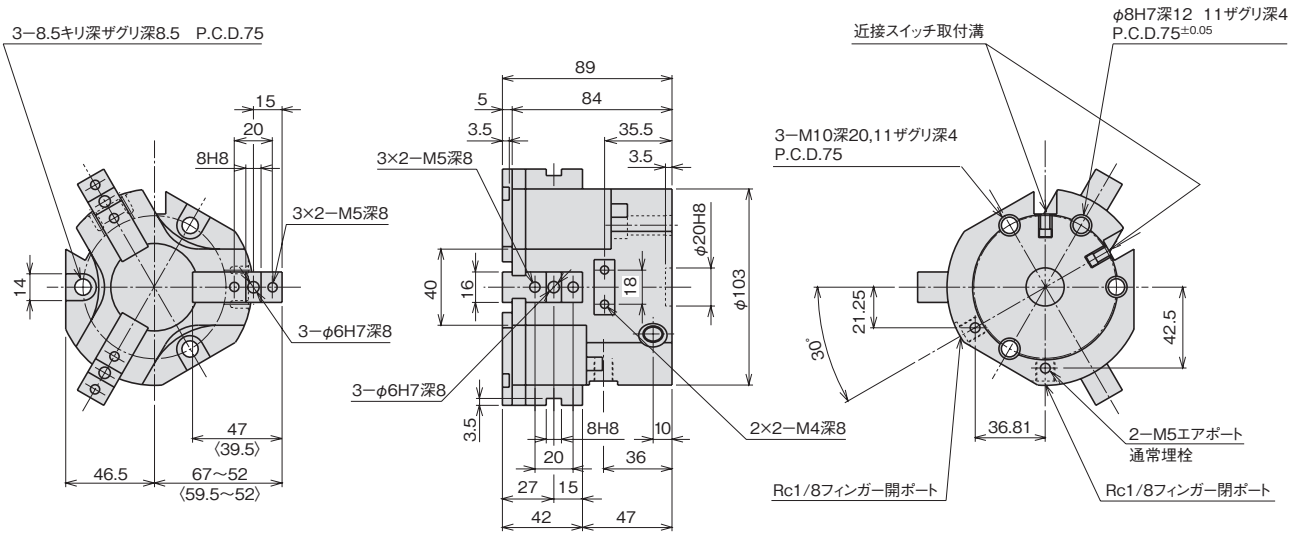
高精度タイプ

位置検出スイッチ

外形寸法図

(注) 〈 〉 内はCHT525Sの寸法です。

■CHT525



■CHT527

(注) 〈 〉 内はCHT527Sの寸法です。

