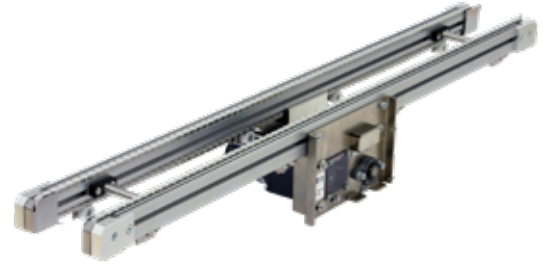


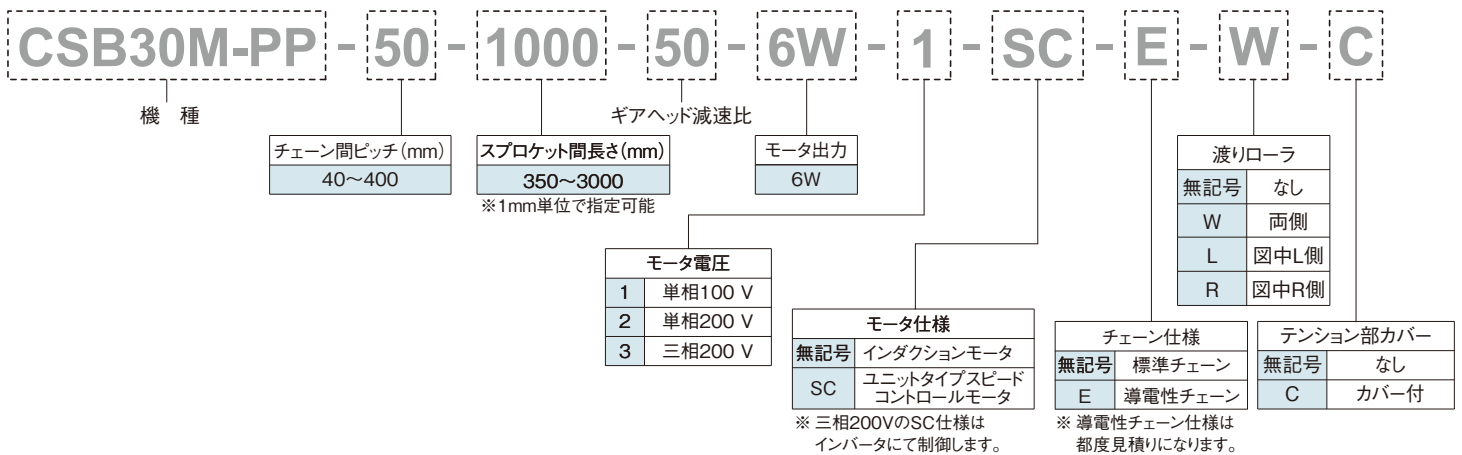
# プラチェーンコンベア

# CSB30M-PP

- ・ プラコンビチェーンを使用した2列タイプのコンベアです。
- ・ 最大15kgの搬送が可能です。(アキュムレートしない場合)
- ・ プラスチックのチェーンにより、搬送面を汚しません。
- ・ ベルトに比べてチェーン交換等の**メンテナンスが容易**です。
- ・ オプションで渡りローラやカバー付きを選択することができます。
- ・ 中間駆動タイプのため、**駆動部を任意の位置に移動**できます。



## 型式基準



### ■ギアヘッド減速比と搬送速度

減速比	12.5	15	18	25	30	36	50	60	75	90	100	120	150	180
搬送速度 (m/sec)	50Hz 0.192	0.160	0.133	0.096	0.080	0.066	0.048	0.040	0.032	0.027	0.024	0.020	0.016	0.013
	60Hz 0.230	0.192	0.160	0.115	0.096	0.080	0.058	0.048	0.038	0.032	0.029	0.024	0.019	0.016

表中のチェーン速度は、モータを同期速度として計算した値を表示しています。  
一般にチェーン速度は負荷の大きさに応じて表示値の2~15%減で設計してください。

## 仕様

### ■本体質量

スプロケット間長さ(mm)				
350~1000	1001~1500	1501~2000	2001~2500	2501~3000
7.5	9.0	10.0	12.0	13.5

※表中の本体質量は、各スプロケット間長さにおける最大値を表示しています。

### ■チェーン仕様

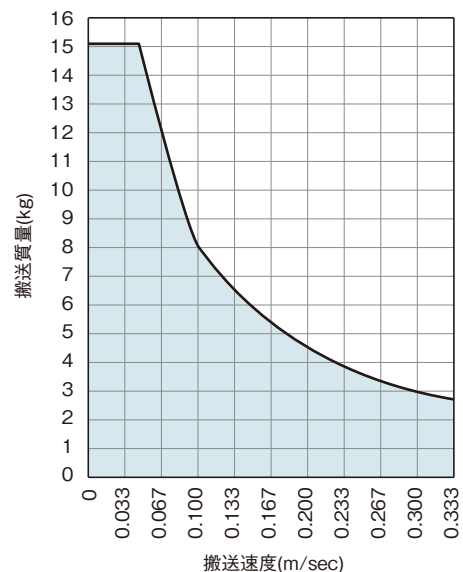
	標準チェーン	導電性チェーン
内リンク材質	エンブラ(白色)	エンブラ(黒色)
ピン・外プレート材質	SUS304	SUS304
ピッチ	6.35 mm	6.35 mm
内リンク幅	5.78 mm	5.78 mm
厚さ	6 mm	6 mm

### ■モータ仕様

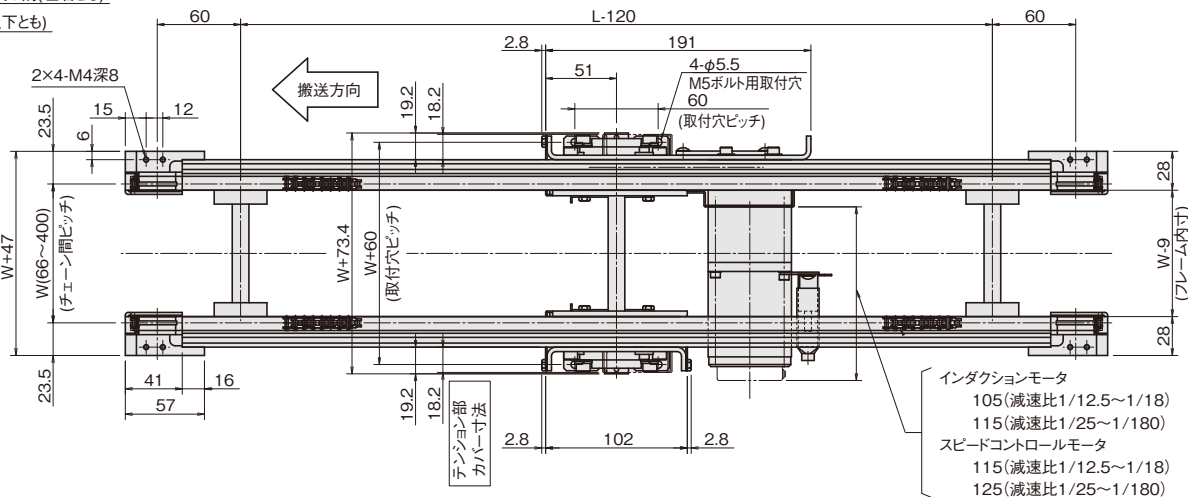
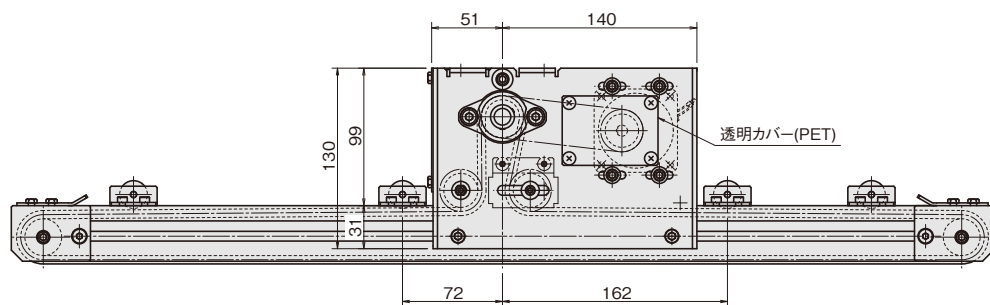
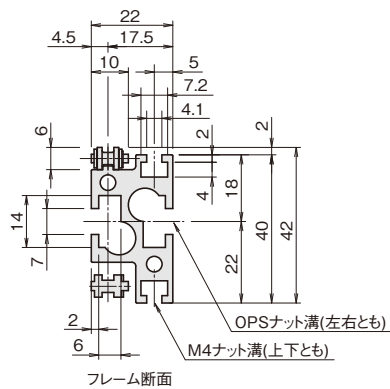
		型式	
		6 W	メーカー
定速	単相100 V	2IK6GN-A	オリエンタルモーター(株)
	単相200 V	2IK6GN-C	
	三相200 V	2IK6GN-SW2	
変速	単相100 V	US206-401	
	単相200 V	US206-402	
	三相200 V	2IK6GN-SW2	

※三相200VのSC仕様はインバータにて制御します。

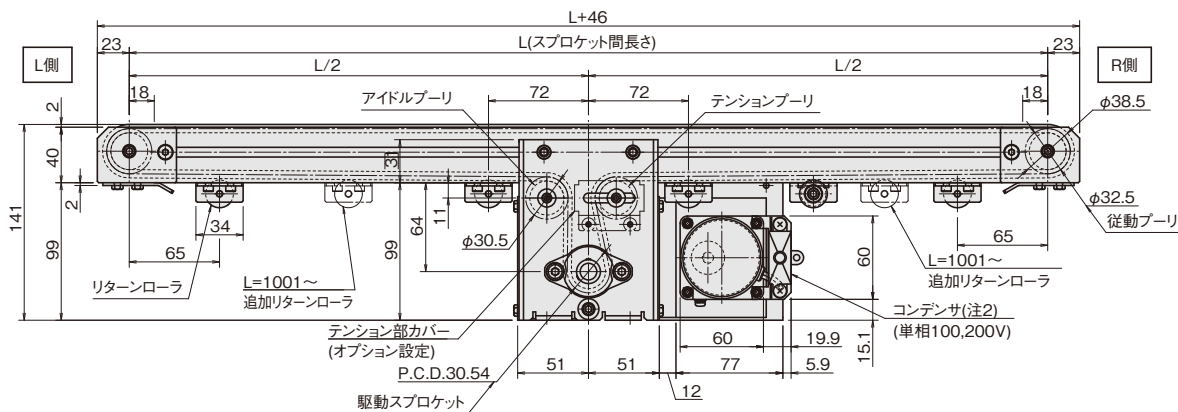
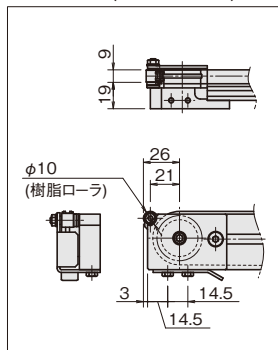
### ■搬送能力



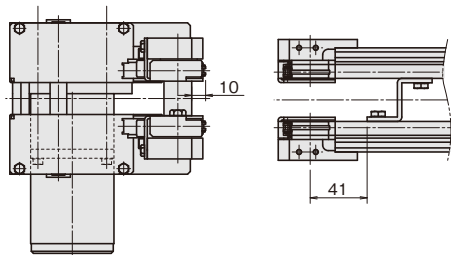
表が示す値はワークをアキュムレートしない場合の総搬送能力値です。  
ワークをアキュムレートする場合は、表の1/2程度以下でお考えください。  
また、スピードコントロールモータをご検討される場合は、最大速度で設計してください。



渡りローラ (オプション設定)



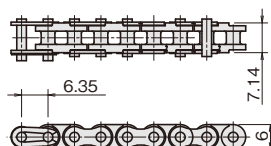
■チェーン間ピッチ(W40~65)仕様



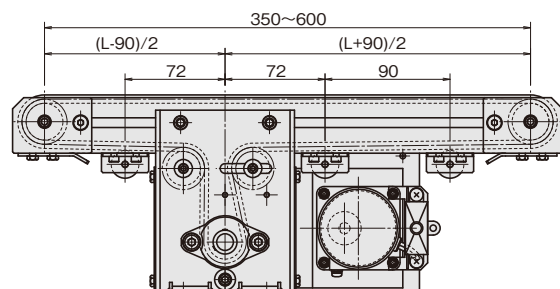
■リターンローラ個数表

プーリ間長さ	個数
350 ~ 600	5
601 ~ 1000	8
1001 ~ 2000	12
2001 ~ 2500	16
2501 ~ 3000	20

■チェーン寸法



■スプロケット間350~600のリターンローラ配置図



(注1)テンション代が無くなった場合は、適宜チェーンのリンクを切ってお使いください。  
(注2)コンデンサは单相100V,单相200Vのインダクションモータ仕様時のみに付属します。

**NKE株式会社**

[旧社名(株)中村機器エンジニアリング]

本 社 工 場 〒612-8487 京都市伏見区羽束師菱川町366-1 TEL:075-924-0653 FAX:075-924-4653  
 さいたま営業所 〒337-0007 さいたま市見沼区丸ヶ崎町11-10 TEL:048-797-9671 FAX:048-797-9672  
 名古屋営業所 〒460-0026 名古屋市中区古渡町18-9 TSUNOKYU名古屋ビル3F 302号 TEL:052-322-3481 FAX:052-322-3483  
 京都営業所 〒612-8487 京都市伏見区羽束師菱川町366-1 TEL:075-924-3293 FAX:075-924-3290

☎ 0120-51-5651

AM9:00~PM5:00  
(土日、祝祭日は除く)

<https://www.nke.co.jp/>