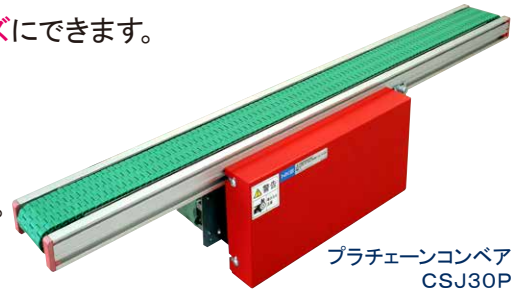




ナイフエッジ仕様の プラチェーンコンベアが新登場!

- ◆ ナイフエッジ仕様のため、小物ワークの乗り移りがスムーズにできます。
- ◆ 幅広・ショートストロークで製作が可能です。
- ◆ チェーン材質が樹脂のため、ワークに傷を付けません。
- ◆ ベルトに比べてチェーン交換等のメンテナンスが容易です。
- ◆ 中間駆動タイプで駆動部を任意の位置に移動できます。



型式基準

CSJ30P - 100 - 1000 - 12.5 - 25W - 1 - SC - D

機種	搬送チェーン幅(mm) 30, 50, 100, 150, 200, 250, 300 ※ 特注にてmax500mmまで製作可能です。	プーリ間長さ(mm) 300~3000	ギアヘッド減速比	モータ出力 25W, 40W	モータ仕様 無記号 インダクションモータ SC ユニットタイプスピードコントロールモータ ※ 三相200VのSC仕様はインバータにて制御します。	モータ電圧 1 単相100V 2 単相200V 3 三相200V	使用環境 D ドライ W ウェット
----	---	------------------------	----------	-------------------	---	---	-------------------------

■ギアヘッド減速比と搬送速度

減速比	12.5	15	18	25	30	36	50	60	75	90	100	120	150	180	
搬送速度(m/sec)	50Hz	0.361	0.301	0.251	0.181	0.150	0.125	0.090	0.075	0.060	0.050	0.045	0.038	0.030	0.025
	60Hz	0.433	0.361	0.301	0.217	0.181	0.150	0.108	0.090	0.072	0.060	0.054	0.045	0.036	0.030

表中の搬送チェーン速度は、モータを同期速度として計算した値を表示しています。一般に搬送チェーン速度は負荷の大きさに応じて表示値の2~15%減で設計してください。スピードコントロールモータをご検討される場合は最大速度で選定してください。

仕様

■本体質量

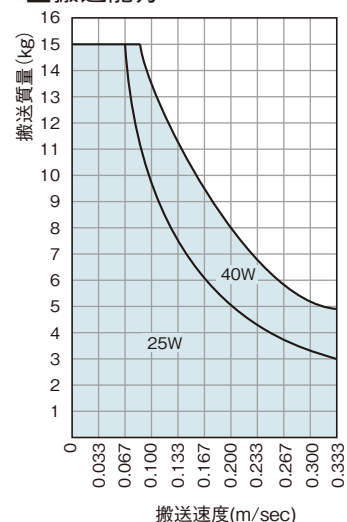
搬送チェーン幅(mm)	プーリ間長さ(mm)					
	300~500	501~1000	1001~1500	1501~2000	2001~2500	2501~3000
30	7.6	8.9	10.2	11.3	12.6	13.8
50	8.3	9.7	11.3	12.6	14.2	15.5
100	10.0	12.0	14.2	16.1	18.3	20.3
150	11.7	14.2	17.1	19.5	22.3	24.8
200	13.4	16.5	19.9	22.9	26.3	29.3
250	15.1	18.7	22.7	26.3	30.3	33.8
300	16.9	20.9	25.6	29.6	34.3	38.3

表中の本体質量は、モータ出力25W仕様の各プーリ間長さにおける最大値を表示しています。40W仕様の場合は、表示値の1.9kg増となります。

■搬送チェーン仕様

搬送面材質	ポリアセタール
搬送面色	緑
耐熱性	-20~60℃(ウェット) -20~80℃(ドライ)
許容チェーン速度	0.833m/sec以下
チェーンピッチ	7.5mm
チェーン幅	30,50,100,150,200,250,300(mm)
チェーン厚さ	6mm
開孔率	1%

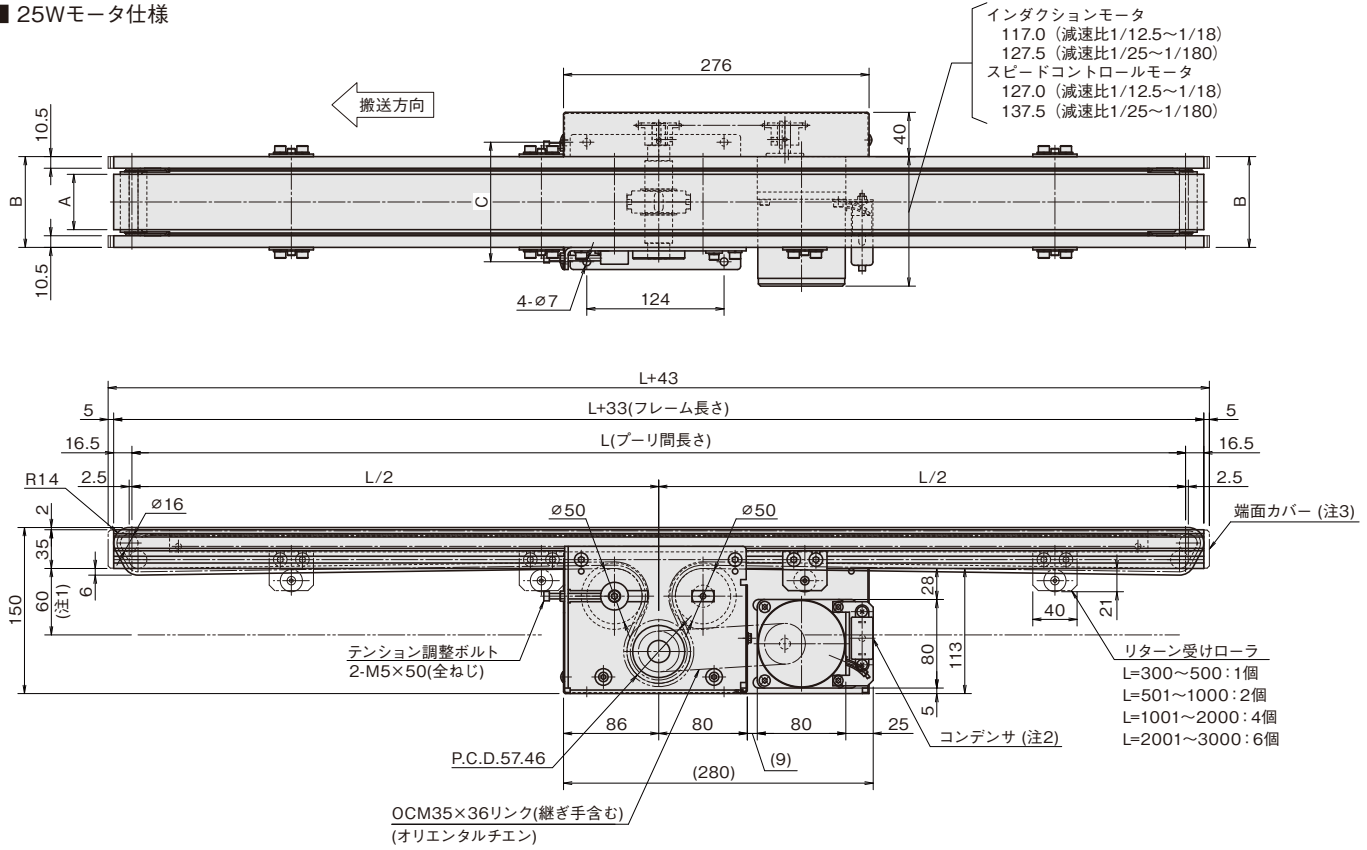
■搬送能力



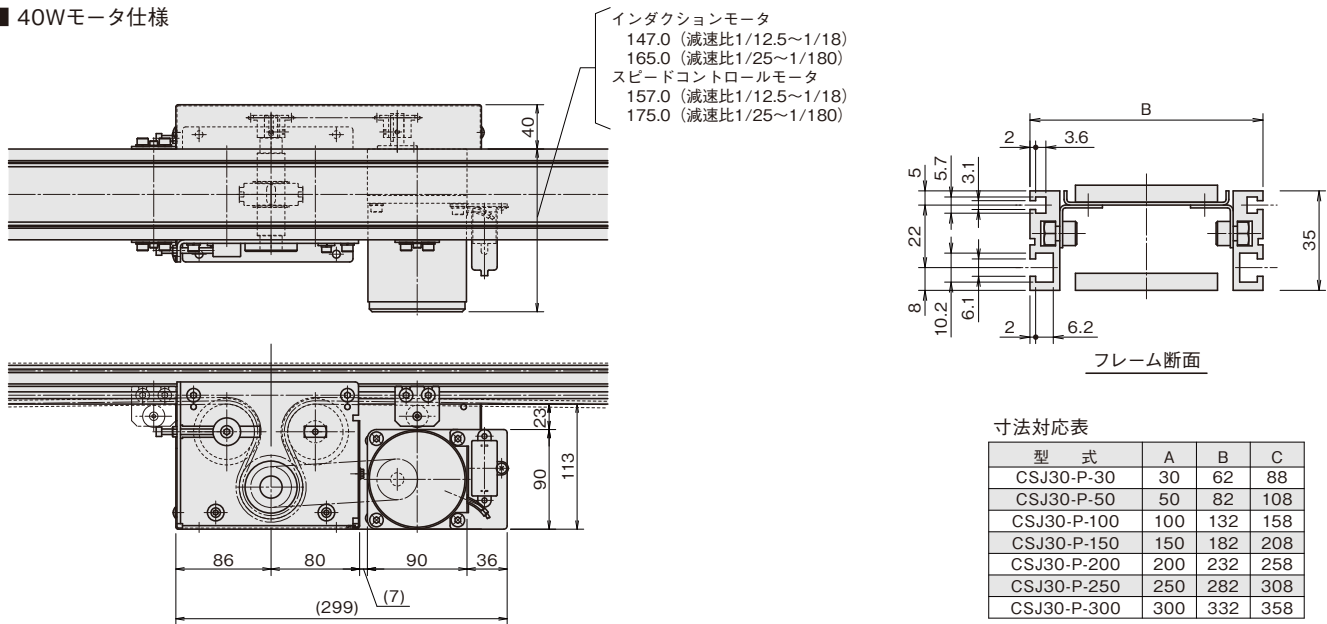
表が示す値はワークをアキュムレートしない場合の総搬送能力値です。ワークをアキュムレートする場合は、表の1/2程度以下でお考えください。また、スピードコントロールモータをご検討される場合は、最大速度で設計してください。

外形寸法図

■ 25Wモータ仕様



■ 40Wモータ仕様



- (注1) モジュラーベルトのテンションは、コンベアリターン側で一定量垂れるように調整しております。
 コンベアフレーム下面から最大60mmまでベルトが垂れ下がりますので、このスペースをご使用される場合はご注意ください。
 テンション代がなくなった場合は、リンクを適宜切ってお使いください。
- (注2) コンデンサは単相100Vと単相200Vのインダクションモータ仕様以外には付属しません。
- (注3) 安全対策のため端面カバーを取り付けています。使用時には取り外してご使用ください。

NKE株式会社 [旧社名(株)中村機器エンジニアリング]

本 社 工 場 〒612-8487 京都市伏見区羽東師菱川町366-1 TEL:075-924-0653 FAX:075-924-4653
 さいたま営業所 〒337-0007 さいたま市見沼区丸ヶ崎町11-10 TEL:048-797-9671 FAX:048-797-9672
 名古屋営業所 〒460-0026 名古屋市中区伊勢山2-13-22 fビル金山1F TEL:052-322-3481 FAX:052-322-3483
 京 都 営 業 所 〒612-8487 京都市伏見区羽東師菱川町366-1 TEL:075-924-3293 FAX:075-924-3290

☎ 0120-51-5651

AM9:00~PM5:00
 (土日、祝祭日は除く)

<https://www.nke.co.jp/>