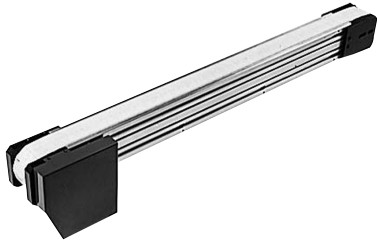
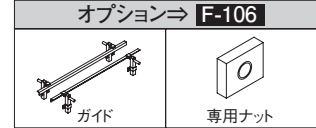


特長

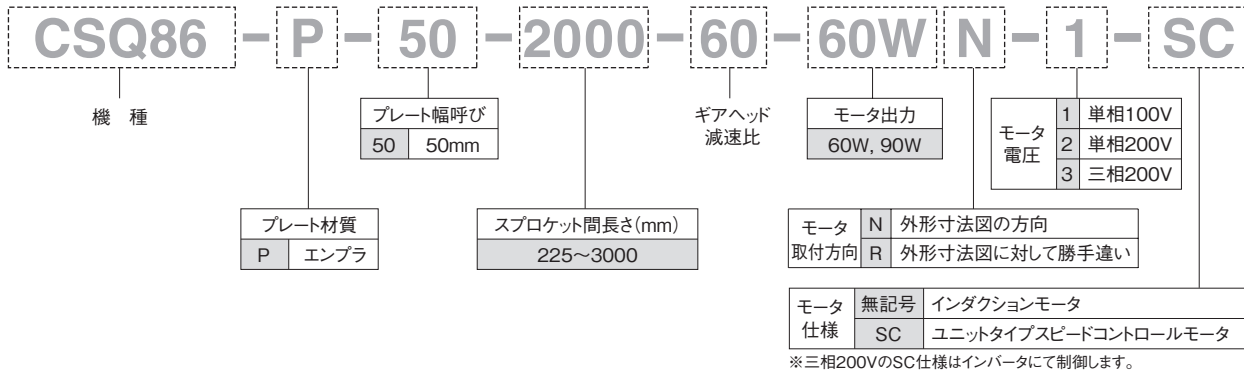


- 搬送部にプラスチック製の清潔なテーブルトップチェーンを用いたコンベアです。

オプション⇒ F-106



型式基準



■ギアヘッド減速比と搬送速度

モータ・ギアヘッド⇒F-129

減速比	25	30	36	50	60	75	90	100	120	150	180
搬送速度 (m/sec)	50Hz	0.270	0.225	0.187	0.135	0.113	0.090	0.067	0.057	0.045	0.038
	60Hz	0.325	0.270	0.225	0.162	0.135	0.108	0.090	0.082	0.067	0.045

表中の搬送速度は、モータを同期速度として計算した値を表示しています。一般に搬送速度は負荷の大きさに応じて表示値の2~15%減で設計してください。スピードコントロールモータをご検討される場合は最大速度で選定してください。

仕様

■本体質量

(kg)

スプロケット間長さ(mm)				
225~1000	1001~1500	1501~2000	2001~2500	2501~3000
19.5	25.5	31.0	39.0	43.0

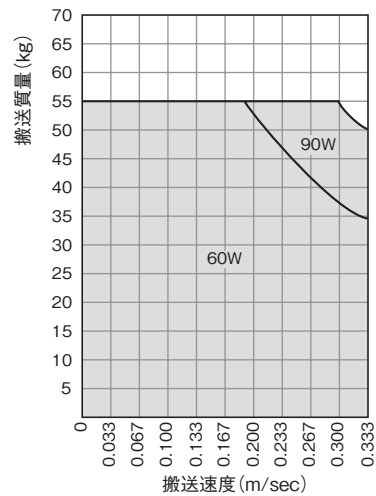
表中の本体質量は、モータ出力60W仕様の各スプロケット間長さにおける最大値を表示しています。90W仕様の場合は、表示値の1.3kg増となります。

■チェーン仕様

チェーン部	ピッチ	25.4mm
	ローラリンク内幅	7.95mm
	ローラ径	7.94mm
プレート部	プレート厚	3mm
	プレート幅	呼び50→50mm
	プレート取付ピッチ	25.4mm
	材質	エンプラ

チェーンについて⇒F-127

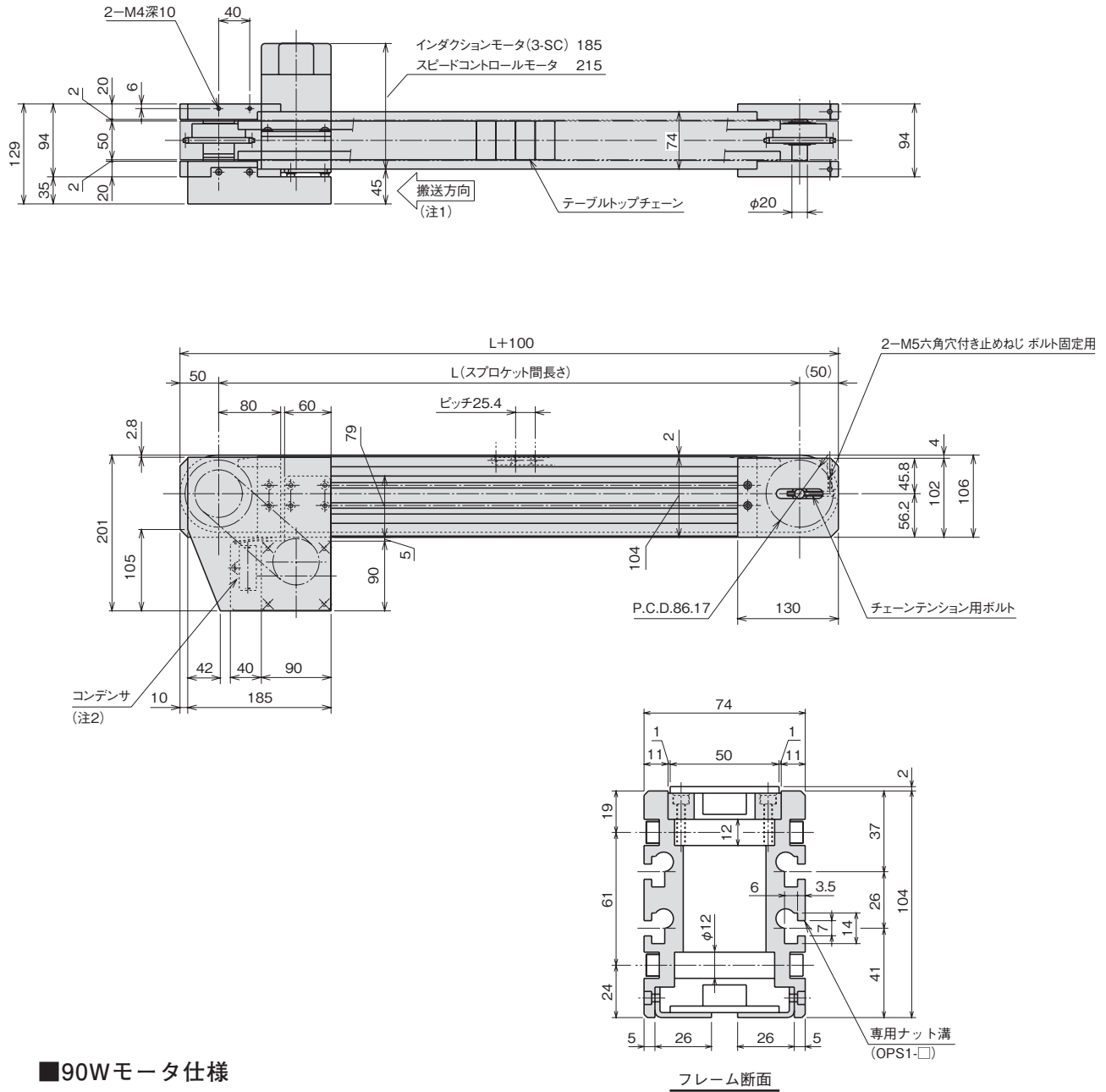
■搬送能力



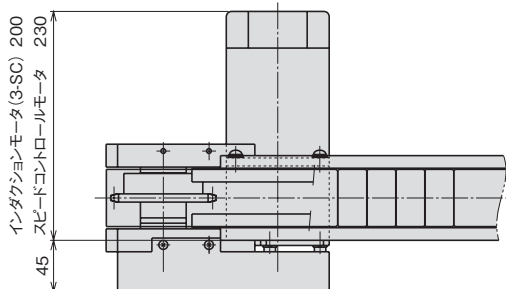
表が示す値はワークをアキュムレートしない場合の総搬送能力値です。ワークをアキュムレートする場合は、表の1/2程度以下でお考えください。また、スピードコントロールモータをご検討される場合は、最大速度で設計してください。

外形寸法図

■60Wモータ仕様



■90Wモータ仕様



- (注1) 図中矢印方向へ搬送しますが、逆方向への搬送はできませんのでご注意ください。
- (注2) コンデンサは単相100Vと単相200Vのインダクションモータ仕様以外には付属しません。

平ベルト

特殊ベルト

タイミングベルト

プッシュチェーン

「ソリッド」

ローラチェーン

テーブルトップチェーン

特殊コンベア

コンベアオプション

資料

エスケープメントユニット

ストッパーユニット

エスケープメントユニット

段積み・段はらし

大型リジッドスタック

中型リジッドスタック

フレーム