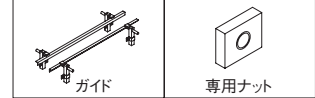


### 特長



- サーボモータ、ステッピングモータを使うことで、精度の高いピッチ送りが可能です。
- 油が付着したワークの搬送でも、ノンスリップ駆動により安定した搬送が可能です。
- 多数のベルト幅を取り揃えております。

#### オプション⇒ F-106



### 型式基準

CSSK50-T - 100 - 400 - 60 - 25W N - 1 - SC

機種

プーリ間長さ(mm)  
400~4000

ギアヘッド  
減速比

モータ出力  
25W, 40W

モータ  
電圧

1	単相100V
2	単相200V
3	三相200V

ベルト幅(mm)  
40, 50, 75, 100, 150

モータ  
取付方向

N	外形寸法図の方向
R	外形寸法図に対して勝手違い

モータ  
仕様

無記号	インダクションモータ
SC	ユニットタイプスピードコントロールモータ

※三相200VのSC仕様はインバータにて制御します。

### ■ギアヘッド減速比と搬送速度

モータ・ギアヘッド⇒F-129

減速比	12.5	15	18	25	30	36	50	60	75	90	100	120	150	180
搬送速度 (m/sec)	50Hz (0.360)	0.300	0.250	0.180	0.150	0.125	0.090	0.075	0.060	0.050	0.045	0.038	0.030	0.025
	60Hz (0.432)	(0.360)	0.300	0.216	0.180	0.150	0.108	0.090	0.072	0.060	0.054	0.045	0.036	0.030

表中の搬送速度は、モータを同期速度として計算した値を表示しています。  
一般に搬送速度は負荷の大きさに応じて表示値の2~15%減で設計してください。  
スピードコントロールモータをご検討される場合は最大速度で選定してください。

### 仕様

#### ■本体質量

(kg)

ベルト幅 (mm)	プーリ間長さ(mm)						
	400~500	501~750	751~1000	1001~1500	1501~2000	2001~3000	3001~4000
40	7.0	8.1	9.1	11.3	13.5	17.8	22.1
50	7.5	8.6	9.7	11.9	14.1	18.7	23.1
75	8.6	9.8	11.0	13.6	16.1	21.1	26.1
100	9.6	11.0	12.2	15.1	17.8	23.3	28.8
150	11.8	13.4	14.9	18.3	21.4	27.8	34.2

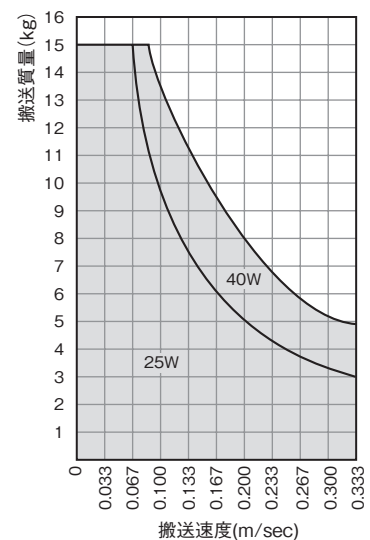
表中の本体質量は、モータ出力25W仕様の各プーリ間長さにおける最大値を表示しています。  
40W仕様の場合は、表示値の1.9kg増となります。

#### ■ベルト仕様

搬送面材質	ウレタンゴム
搬送面色	半透明自然色
耐熱性	0~60℃
帯電防止性	○
抗張体材質	スチール(亜鉛メッキ)
摩擦係数(搬送面/歯面)	0.6 / 0.6 (注1)
歯ピッチ	10mm
ベルト幅	40,50,75,100,150mm
ベルト厚さ	4.5mm
型式	T10タイプ 布張りなし

(注1) 摩擦対象がステンレススチールの場合の値です。

#### ■搬送能力

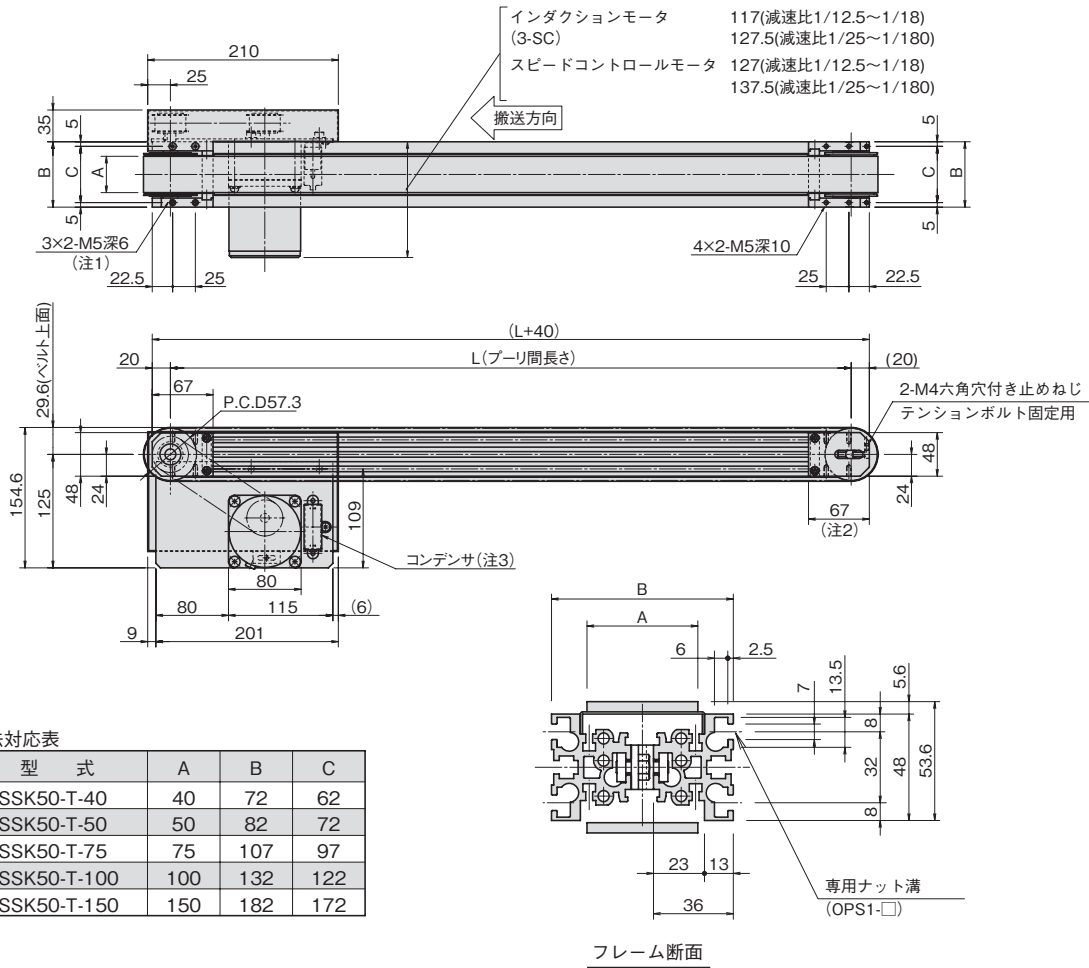


スピードコントロールモータをご検討される場合は、最大速度で設計してください。

ベルトについて⇒F-127

## 外形寸法図

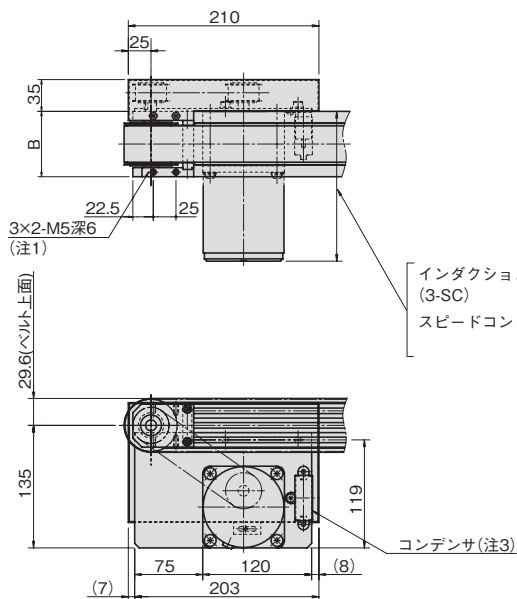
### ■25Wモータ仕様



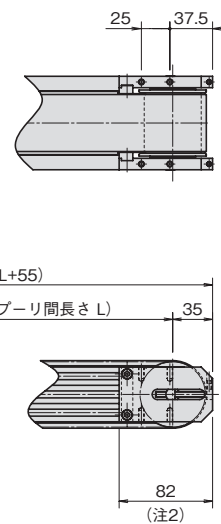
寸法対応表

型 式	A	B	C
CSSK50-T-40	40	72	62
CSSK50-T-50	50	82	72
CSSK50-T-75	75	107	97
CSSK50-T-100	100	132	122
CSSK50-T-150	150	182	172

### ■40Wモータ仕様



### ■ロングテンション仕様



- (注1) 深6mm以上入り込むボルトは用いないでください  
(注2) CSSK50-Tは、プーリ間長さ2001mm以上の場合  
ロングテンション用のプレートとなりますのでご注意ください。  
(注3) コンデンサは単相100Vと単相200Vのインダクションモータ仕様  
以外には付属しません。