

# スライドシリンダ

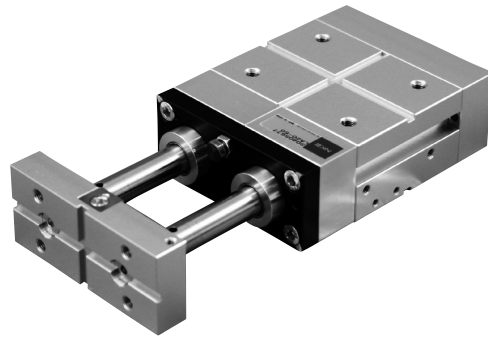
ショートストローク  
アーム作動タイプ

## LA20

セレクションガイド▶B-1

### 特長

- エアシリンダ2本を並列に配置し、ロッドの先端を取付板で結ぶことにより、ロッドの回り止めを行ったスライドシリンダです。
- ダブルピストン構造で推力が大きいため、小物の圧入、押し込み、あるいはコンベアでのワークのストップとしてご利用ください。
- ストロークの両端を検出するリードスイッチを取り付けることができます。また、エディスイッチを取り付けることができる金具も用意しています。



### 型式基準

オプション

**LA20 - 25 - RS2**

機種	ストローク(mm) 25, 50	両端検出スイッチ
		無記号 スイッチ・スイッチ取付金具なし
		ED2 アンブ分離型近接センサ取付金具(本文オプションをご覧ください)
		RS2 リードスイッチ(NRS-100V 2ヶ取付)

### 仕様

使用流体	清浄エア
使用圧力(MPa) [kgf/cm <sup>2</sup> ]	0.2~0.7 {2~7.1}
周囲温度(°C)	5~60
潤滑	不要(給油する場合はタービン油1種[ISO VG32]相当品)
取付姿勢	制限なし
繰り返し精度(mm)	±0.06
速度(mm/sec)	20~200(負荷および制御機器などにより変動します)
クッション	なし

理論推力(N)	押:620×P、引:400×P	
	P: 使用圧力(MPa)	
シリンダ径(mm)	20	
ロッド径(mm)	12	
ストローク(mm)	25	50
ストローク調整範囲(mm)	5~25	30~50
最大積載荷重(N)	25	15
本体質量(kg)	0.8	1.2

(注) 1N≒0.102kgf

### 構造

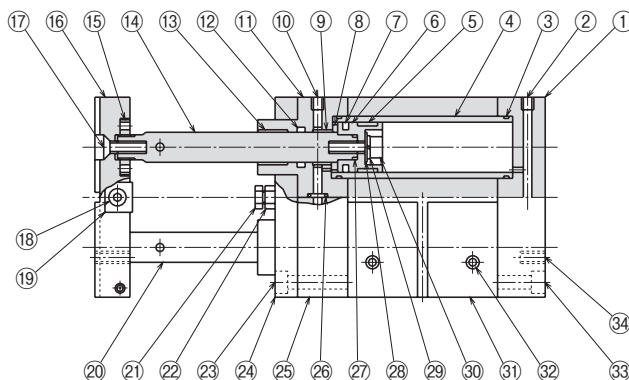
No.	名称	材質
1	テールプレート	アルミ合金
2	エアポートA	—
3	Oリング	ニトリルゴム
4	シリンダチューブ	アルミ合金
5	ウェアリング	樹脂
6	ピストン	黄銅
7	ピストンパッキン	ニトリルゴム
8	クッション	ウレタンゴム
9	ロッドメタル	青銅
10	エアポートB	—
11	シリンダヘッドA	アルミ合金
12	ロッドパッキン	ニトリルゴム
13	ロッドメタル	青銅
14	ピストンロッドA	炭素鋼
15	ナット	炭素鋼
16	エンドプレート	アルミ合金
17	六角穴付さら小ねじ	—
18	六角穴付ボルト	—
19	ストップゴム	ウレタンゴム
20	ピストンロッドB	炭素鋼
21	ストップボルト	炭素鋼
22	六角ナット	—
23	六角穴付ボルト	—
24	ヘッドプレート	軟鋼
25	シリンダヘッドB	アルミ合金
26	Oリング	ニトリルゴム
27	Oリング	ニトリルゴム
28	平座金	—
29	ばね座金	—
30	六角穴付ボルト	ステンレス鋼

No.	名称	材質
31	スライドブロック	アルミ合金
32	負荷取付タップ	—
33	六角穴付ボルト	—
34	本体取付タップ	—

#### パッキンセット

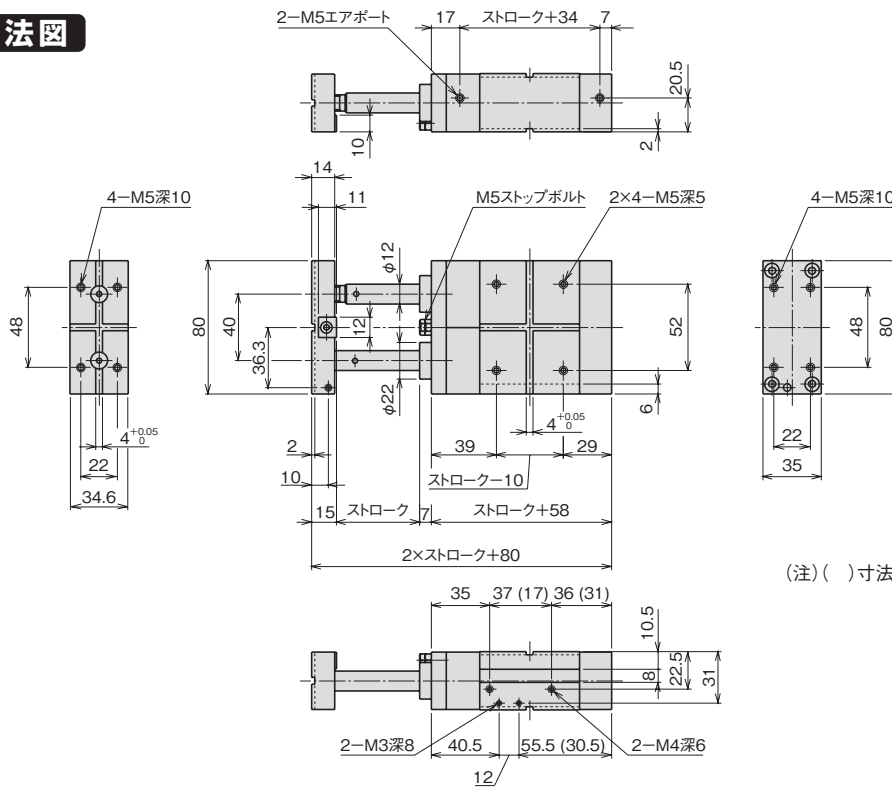
パッキンセットをご要望の際は  
本体型式パッキンセットとご用命ください。

例) LA20-パッキンセット



## 外形寸法図

### LA20



(注) ( ) 寸法はLA20-25の場合です。

## オプション

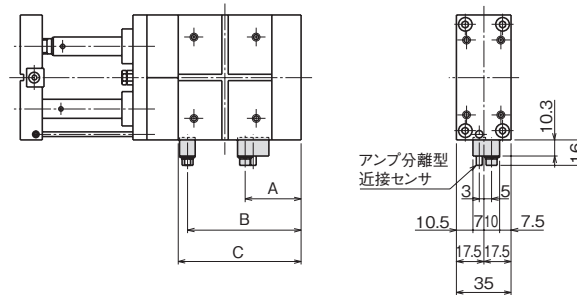
### ■アンプ分離型近接センサ取付金具 型式 ED2

このオプションを用いた場合には、シリンダの前進端 (下記図示位置) では2ヶのアンプ分離型近接センサがOFFになり、後退端では2ヶともONになります。

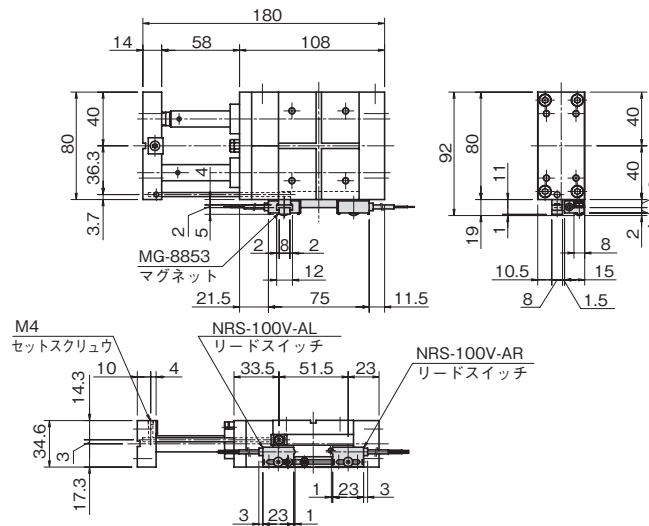
スイッチ本体はお客様にてご用意ください。  
EH-303A(株)キーエンス  
GS-3S サンクス(株)  
E2C-CR8B オムロン(株)

寸法対応表

	A	B	C
LA20-25	26~36	Max.49	Max.54
LA20-50	31~41	Max.74	Max.79



### ■リードスイッチ 型式 RS2



スイッチ仕様⇒E-1

- 平行タイプ
- エアチャック
- レバータイプ
- 特殊タイプ
- ショートストローク
- ミドルストローク
- ロングストローク
- スライドシリンダ
- 低出力タイプ
- 高出力タイプ
- ロータリアクチュエータ
- 小型高速タイプ
- 高精度タイプ
- ピックアップブレース
- 位置検出スイッチ