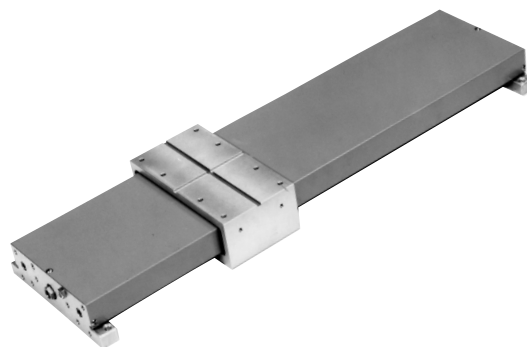
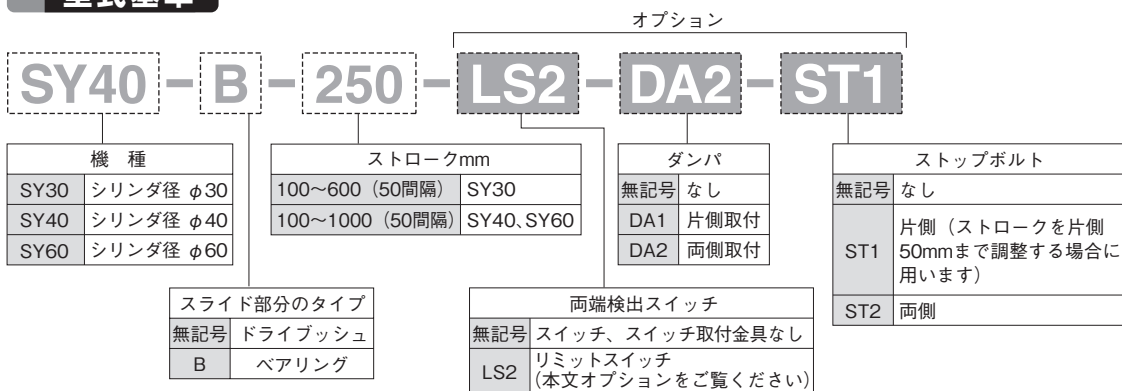


### 特長

- 駆動部に倍速機構を採用し、スライド軸間寸法を大きくとってスライドブロックの高さを低くした、オーバーハング荷重に強いスライドシリンダです。
- 駆動部とスライド軸を全てカバーで覆い保護していますので、長期にわたって使用することができます。
- ストロークの両端を検出するリミットスイッチとストローク両端での衝撃を緩和するダンバを取り付けることができます。



### 型式基準



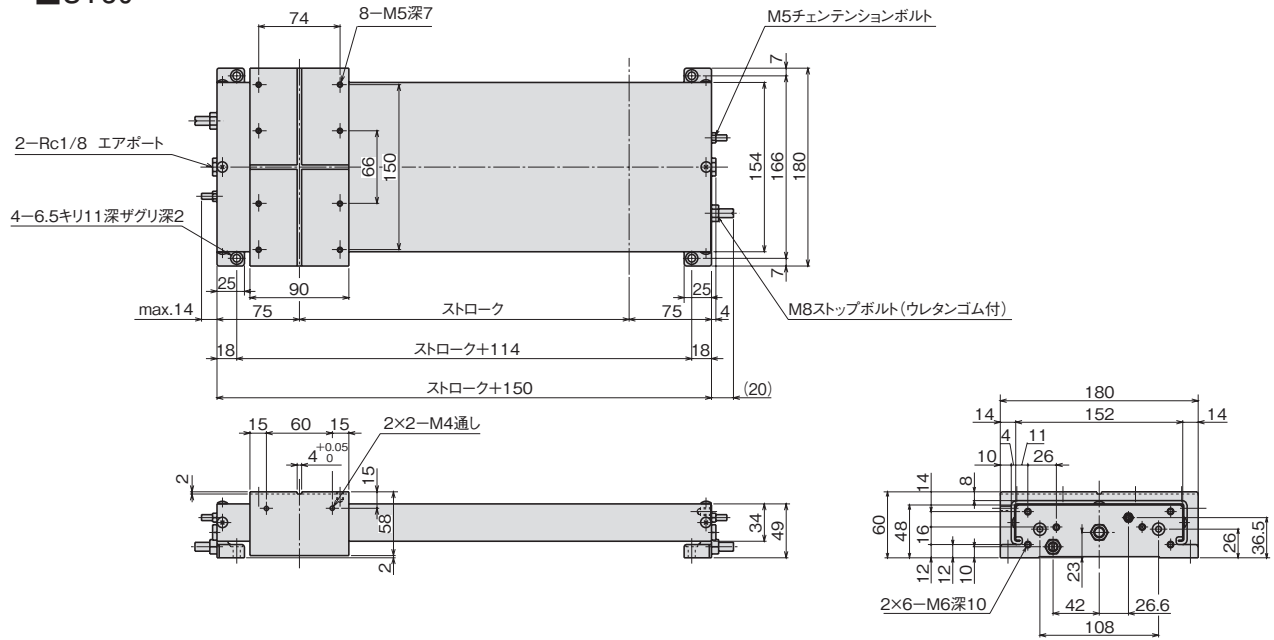
### 仕様

型式	SY30	SY40	SY60
使用流体	清浄エア		
使用圧力 (MPa) [kgf/cm <sup>2</sup> ]	0.3~0.7 [3~7.1]		
周囲温度 (°C)	5~60		
潤滑	不要 (給油する場合はタービン油1種 [ISO VG32] 相当品)		
取付姿勢	制限なし		
繰返し精度 (mm)	±0.06 (ベアリングタイプは±0.04)		
速度 (mm/sec)	200~1000	150~500	
クッション	両端固定 (ストローク各20mm)		両端可変 (ストローク各20mm)
実効推力 (N)	210×(P-0.21)	370×(P-0.17)	1000×(P-0.1)
	P: 使用圧力 (MPa)		
ストローク (mm)	100~600 (50間隔)	100~1000 (50間隔)	
最大積載荷重 (N)	45 (400ストロークまで)	150 (800ストロークまで)	300
	水平取付でオーバーハングのない静荷重状態		
シリンダ容積 (cc)	0.45×ストローク	0.94×ストローク	2.52×ストローク
本体質量 (kg)	3.2+0.008×ストローク	6.6+0.01×ストローク	12.5+0.0225×ストローク

(注) 1N≒0.102kgf

## 外形寸法図

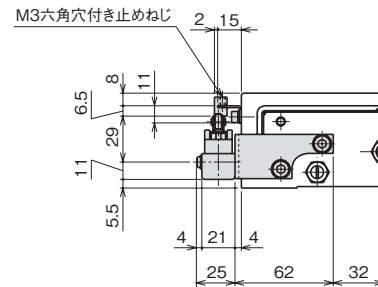
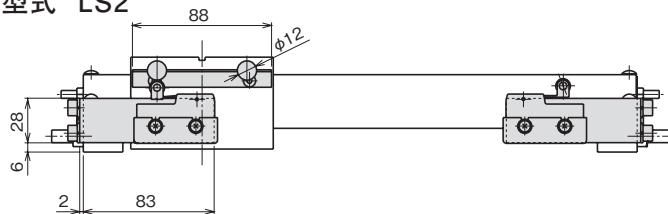
### ■SY30



## オプション

### ■リミットスイッチ

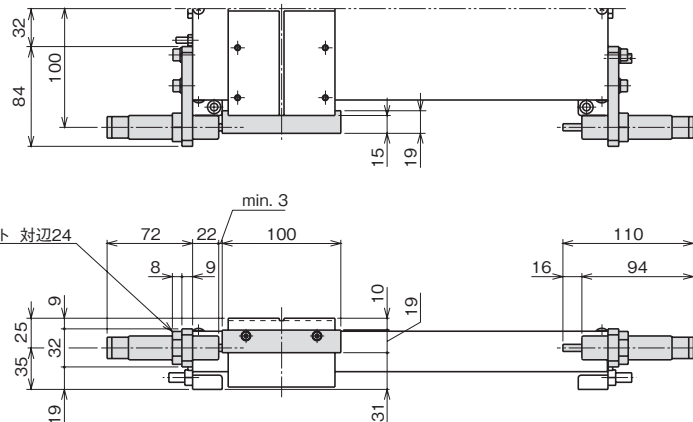
#### 型式 LS2



リミットスイッチ	メーカー
Z-15GW22, AP-A	オムロン(株)
AM1504, A7000	パナソニック(株)

### ■ダンパ

#### 型式 DA2



ダンパ	メーカー
FA-2016ED-S	不二ラテックス(株)
ECO50MC-3	エニダイン(株)

平行タイプ

レバータイプ  
エアチャック

特殊タイプ

ショートストローク  
スライドシリンダ

ミドルストローク  
ロングストローク

ロングストローク

低出力タイプ  
ロータリアクチュエータ

高出力タイプ

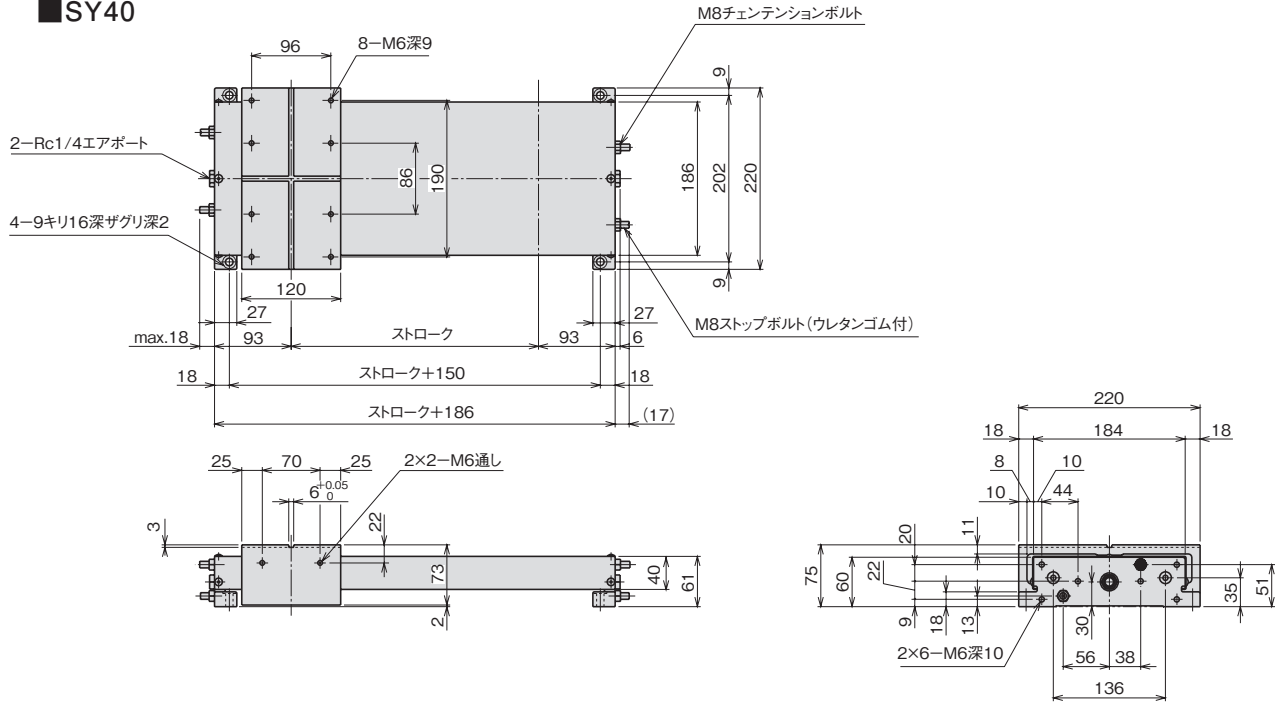
小型高速タイプ  
ピックアップアンドプレス

高精度タイプ

位置検出スイッチ

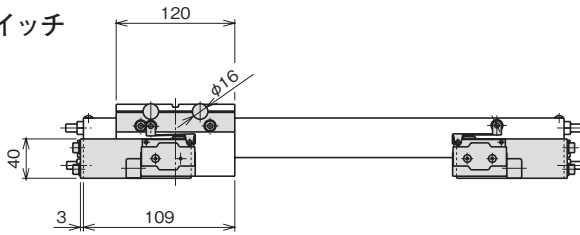
## 外形寸法図

### ■SY40

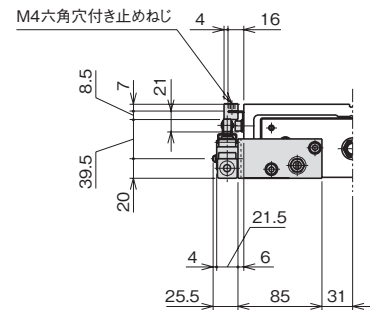


## オプション

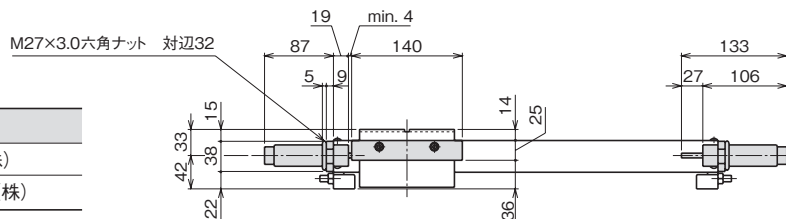
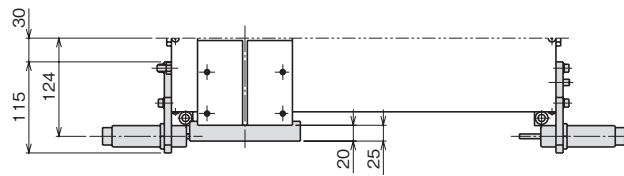
### ■リミットスイッチ 型式 LS2



リミットスイッチ	メーカー
D4MC-2020	オムロン(株)
AZ7141	パナソニック(株)



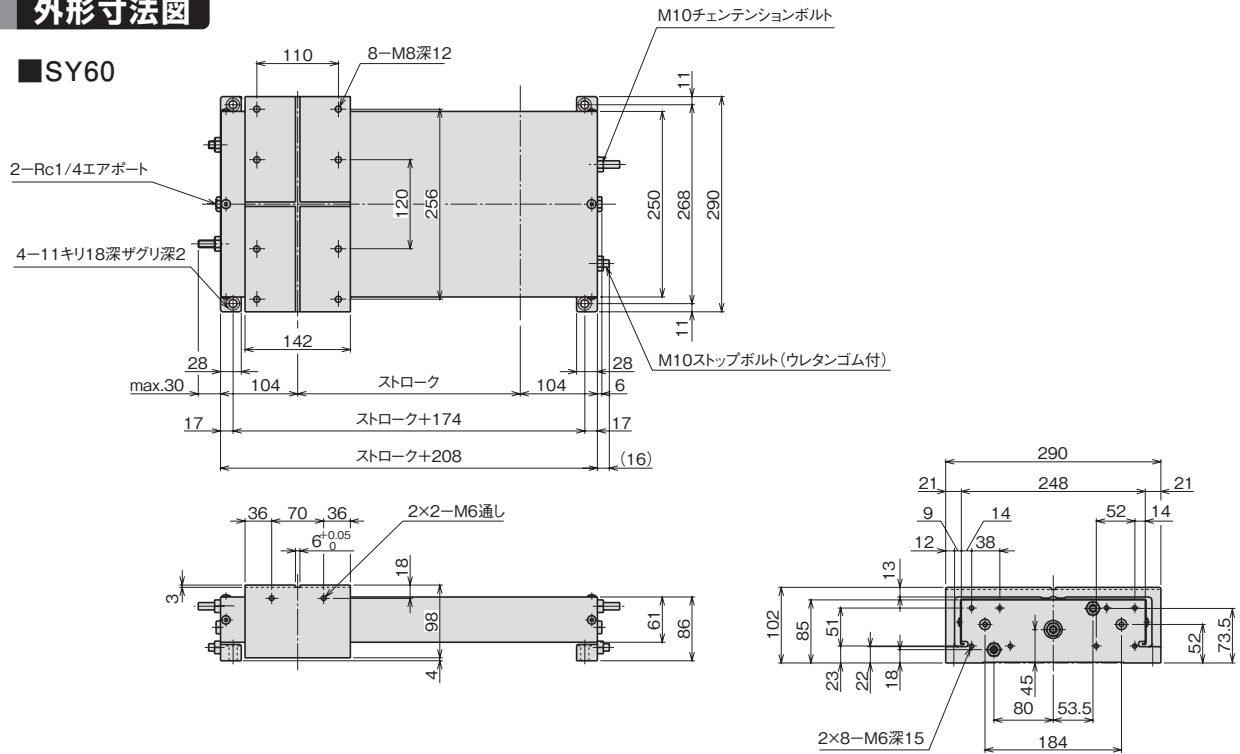
### ■ダンパ 型式 DA2



ダンパ	メーカー
EC0100MC-3	エニダイン(株)
FA-2725FD-S3.0	不二ラテックス(株)

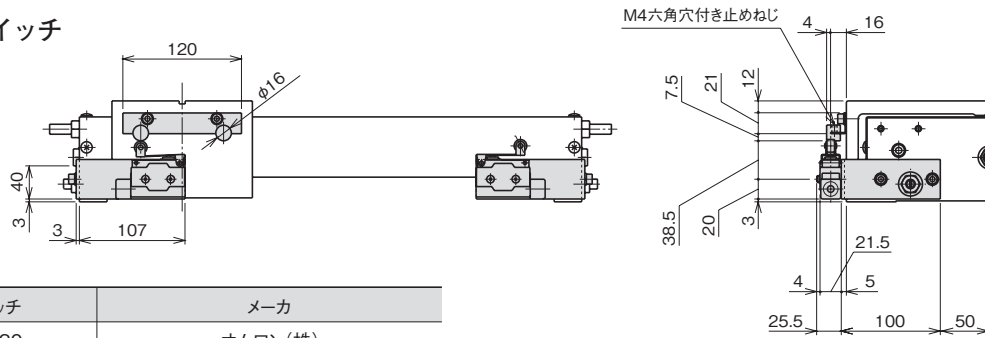
## 外形寸法図

### ■SY60



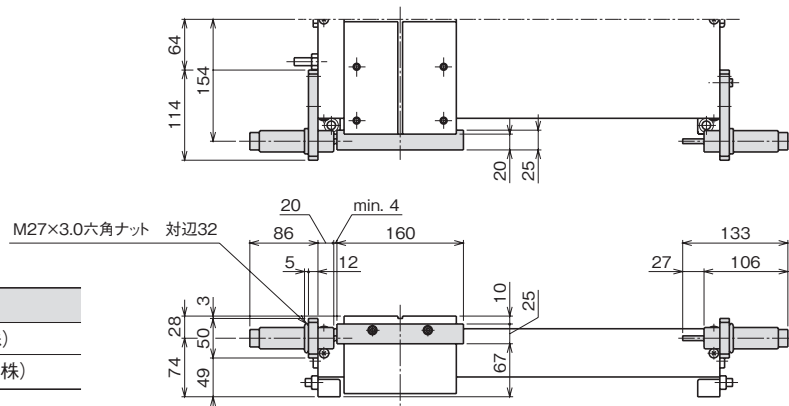
## オプション

### ■リミットスイッチ 型式 LS2



リミットスイッチ	メーカー
D4MC-2020	オムロン(株)
AZ7141	パナソニック(株)

### ■ダンパ 型式 DA2



ダンパ	メーカー
ECO100MC-3	エニダイン(株)
FA-2725FD-S3.0	不二ラテックス(株)

平行タイプ

レバータイプ  
エアチャック

特殊タイプ

ショートストローク

ミドルストローク  
スライドシリンダ

ロングストローク

低出力タイプ  
ロータリアクチュエータ

高出力タイプ

小型高速タイプ  
ピックアンドプレース

高精度タイプ

位置検出スイッチ