

お客様各位

NKE株式会社
営業支援グループ

タイミングベルトコンベア仕様型式変更に関するお知らせ

(CSB50A/CSB50AM)

拝啓 貴社ますますご盛栄のこととお喜び申し上げます 平素は格別のお引き立てをいただき厚く御礼申し上げます

さて、この度弊社タイミングベルトコンベア「CSB50A」、「CSB50AM」におきまして、全面的な仕様変更を行い、型式も下記の通り変更する事となりました。これまで同製品をご使用頂いておりましたお客様にはご迷惑をおかけ致しますが、何卒ご了承の程よろしくお願い申し上げます。

なお、仕様・型式変更により従来型式のコンベアは生産終了となりますので、予めご了承の程よろしくお願い申し上げます。

敬具

記

■詳細内容

- ・型式変更 : (旧) CSB50A → (新) CSB50
(旧) CSB50AM → (新) CSB50M
- ・販売価格 : 下記営業所までお問い合わせください
- ・移行時期 : 2024年5月1日受注分より (従来品は生産終了)
- ・保守対応期間 : 無し 在庫限り
- ・製品対応期間 : 無し 在庫限り
- ・主な変更点 : ベルト交換方法を従来型に変更、使用モータの変更
- ・図面比較 : 別紙参照

■お問い合わせ先

- ・さいたま営業所 TEL : 048-797-9671 / FAX : 048-797-9672
- ・名古屋営業所 TEL : 052-322-3481 / FAX : 052-322-3483
- ・京都営業所 TEL : 075-924-3293 / FAX : 075-924-3290

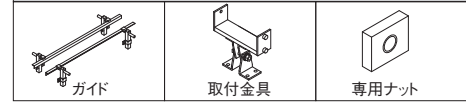
以上

特長



- タイミングベルトを使用した完全同期の2列コンベアです。
- 2列コンベアなのでパレットなど搬送物を容易にストップ、エスケープできます。
- ヘッド駆動、中間駆動の2種類を準備しました。
- 中間駆動タイプは駆動部を任意の位置に移動できます。

オプション▶ F-114



型式基準

CSB50 - 100 - 2000 - 60 - 40W N - 1 - SC

機種	
CSB50	ヘッド駆動タイプ
CSB50M	中間駆動タイプ

プーリ間長さ(mm)		ギアヘッド 減速比
CSB50	300~3000	
CSB50M	400~3000	

モータ出力	
40W	

モータ 電圧	1	
	2	3
	単相100V	単相200V 三相200V

ベルト間ピッチ(mm)	
80~300	

モータ 取付方向	N	
	R	外形寸法図の方向 外形寸法図に対して勝手違い

モータ 仕様	無記号	
	SC	インダクションモータ ユニットタイプスピードコントロールモータ

※三相200VのSC仕様はインバータにて制御します。

■ギアヘッド減速比と搬送速度

モータ・ギアヘッド▶F-137

減速比	搬送速度 (m/sec)	12.5	15	18	25	30	36	50	60	75	90	100	120	150	180
		50Hz	0.305	0.254	0.211	0.152	0.127	0.106	0.076	0.063	0.051	0.042	0.038	0.032	0.025
60Hz	—	0.305	0.254	0.183	0.152	0.127	0.091	0.076	0.061	0.051	0.046	0.038	0.030	0.025	

表中の搬送速度は、モータを同期速度として計算した値を表示しています。
一般に搬送速度は負荷の大きさに応じて表示値の2~15%減で設計してください。
スピードコントロールモータをご検討される場合は最大速度で選定してください。

仕様

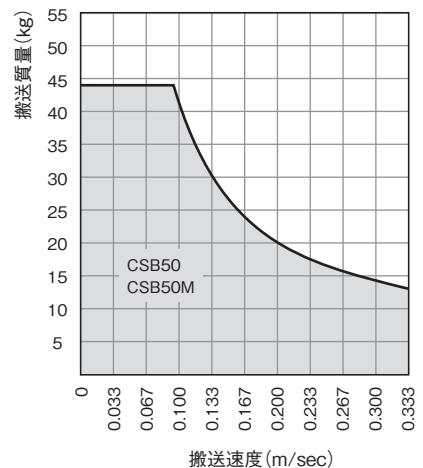
■本体質量

(kg)

型式	ベルト間ピッチ (mm)	プーリ間長さ(mm)					
		~500	501~750	751~1000	1001~1500	1501~2000	2001~3000
CSB50	100	8.0	9.1	10.2	11.0	13.6	19.1
	200	8.4	9.4	10.5	11.7	14.0	19.6
	300	8.7	9.8	10.9	11.8	14.4	20.1
CSB50M	100	9.8	10.9	12.1	13.1	15.9	21.5
	200	10.3	11.4	12.6	13.6	16.3	22.0
	300	10.7	11.9	13.0	14.1	16.8	22.4

表中の本体質量は、各プーリ間長さにおける最大値を表示しています。

■搬送能力



表が示す値はワークをアキュムレートしない場合の総搬送能力値です。
ワークをアキュムレートする場合は、表の1/2程度以下でお考えください。
また、スピードコントロールモータをご検討される場合は、最大速度で設計してください。

■ベルト仕様

搬送面材質	6・6ナイロン
搬送面色	緑
耐熱性	0~60℃
帯電防止性	×
抗張体材質	スチール(亜鉛メッキ)
摩擦係数(搬送面/歯面)	0.3 / 0.3 (注1)
歯ピッチ	9.525mm
ベルト幅	19.1mm
ベルト厚さ	3.6mm
型式	Lタイプ 両面布張り

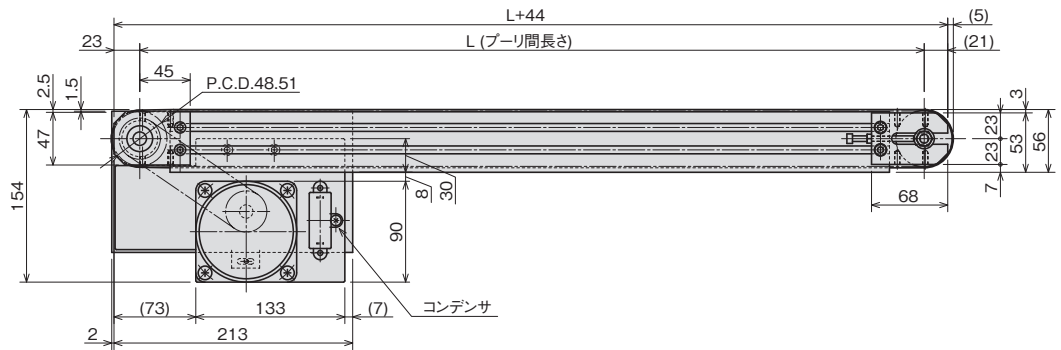
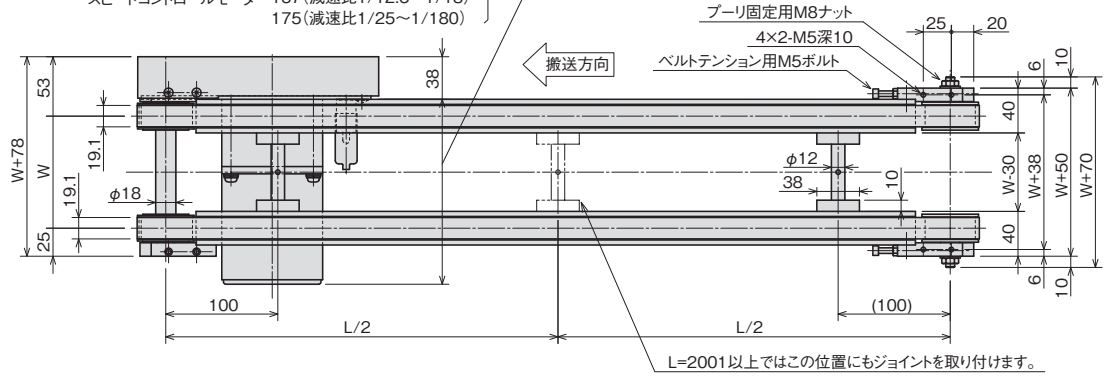
(注1)摩擦対象がステンレススチールの場合の値です。

ベルトについて▶F-135

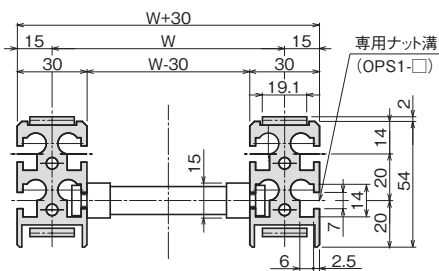
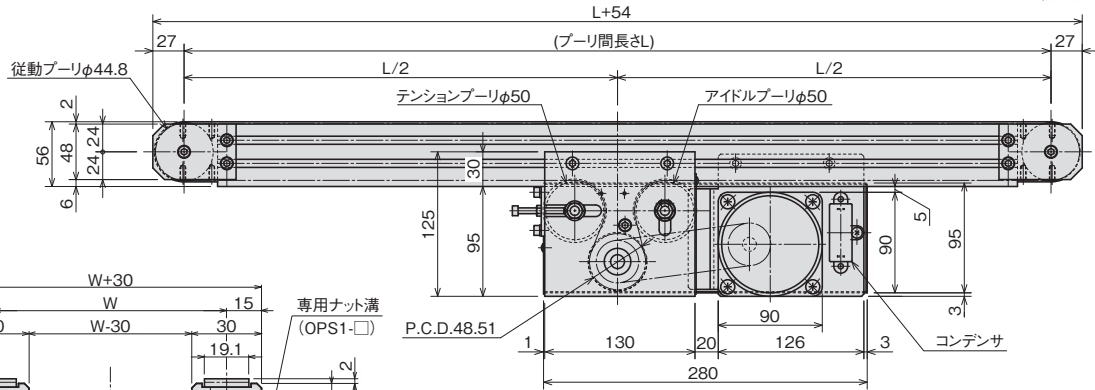
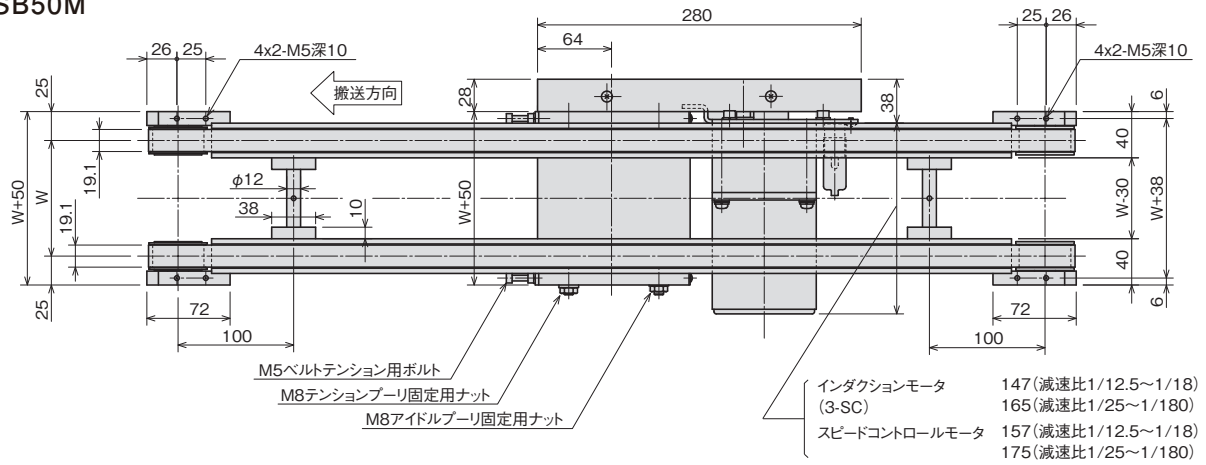
外形寸法図

CSB50

- インダクションモータ 147(減速比1/12.5~1/18)
3-SC)
- 165(減速比1/25~1/180)
- スピードコントロールモータ 157(減速比1/12.5~1/18)
175(減速比1/25~1/180)



CSB50M



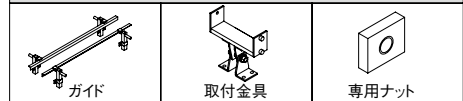
フレーム断面

特長



- タイミングベルトを使用した完全同期の2列コンベアです。
- 2列コンベアなのでパレットなど搬送物を容易にストッパ、エスケープできます。
- 中間駆動タイプは容易にベルトを交換することができます。(内側・外側指定)
- 中間駆動タイプは駆動部を任意の位置に移動できます。

オプション⇒ F-114



型式基準

CSB50A - 100 - 2000 - 60 - 40W N - 1 - SC - U - C

機種	
CSB50A	ヘッド駆動タイプ
CSB50AM	中間駆動タイプ

プーリ間長さ(mm)	
CSB50A	370~3000
CSB50AM	550~3000

ギアヘッド
減速比

モータ出力	
40W	

モータ 電圧	
1	単相100V
2	単相200V
3	三相200V

ベルト抜き方向	
U	内側抜き
S	外側抜き

ベルト間ピッチ(mm)	
CSB50A	80~500
CSB50AM	50~500 U (ベルト抜き方向)
	30~500 S (ベルト抜き方向)

モータ 取付方向	
N	外形寸法図の方向
R	外形寸法図に対して勝手違い

モータ 仕様	
無記号	インダクションモータ
SC	ユニットタイプスピードコントロールモータ

※三相200VのSC仕様はインバータにて制御します。

中間内カバー	
無記号	無し
C	有り

※ベルト間ピッチが65mm以上の場合のみ

モータ・ギアヘッド⇒ F-137

ギアヘッド減速比と搬送速度

減速比		(m/sec)													
		12.5	15	18	25	30	36	50	60	75	90	100	120	150	180
CSB50A	50Hz	0.320	0.267	0.222	0.160	0.133	0.111	0.080	0.067	0.053	0.044	0.040	0.033	0.027	0.022
CSB50AM	60Hz	—	0.320	0.267	0.192	0.160	0.133	0.096	0.080	0.064	0.053	0.048	0.040	0.032	0.027

表中の搬送速度は、モータを同期速度として計算した値を表示しています。
 一般に搬送速度は負荷の大きさに応じて表示値の2~30%減で設計してください。
 スピードコントロールモータをご検討される場合は最大速度で選定してください。

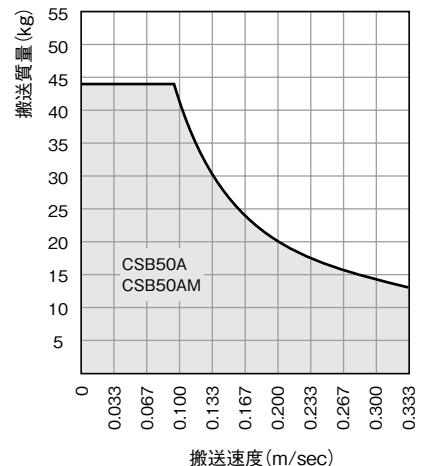
仕様

■ 本体質量

型式	ベルト間ピッチ (mm)	プーリ間長さ(mm)					
		~500	501~750	751~1000	1001~1500	1501~2000	2001~3000
CSB50A	100	8.3	9.7	11.1	14.0	16.9	22.6
	200	8.6	10.0	11.4	14.3	17.2	22.9
	300	8.9	10.4	11.7	14.6	17.5	23.2
	400	9.1	10.6	12.0	14.9	17.8	23.5
	500	9.5	10.9	12.4	15.2	18.9	23.8
CSB50AM	100	12.3	13.3	14.6	16.7	19.2	23.9
	200	12.9	13.9	15.2	17.4	19.7	24.5
	300	13.4	14.5	15.7	18.0	20.3	24.9
	400	13.9	15.1	16.2	18.7	20.9	25.4
	500	14.5	15.8	16.7	19.3	21.6	25.8

表中の本体質量は、各プーリ間長さにおける最大値を表示しています。

■ 搬送能力



表が示す値はワークをアキュムレートしない場合の総搬送能力値です。
 ワークをアキュムレートする場合は、表の1/2程度以下でお考えください。
 また、スピードコントロールモータをご検討される場合は、最大速度で設計してください。

■ ベルト仕様

搬送面材質	6・6ナイロン
搬送面色	緑
耐熱性	-20~80℃
帯電防止性	×
抗張体材質	アラミド繊維
摩擦係数(搬送面/歯面)	0.3 / 0.3 (注1)
歯ピッチ	10mm
ベルト幅	20mm
ベルト厚さ	4.5mm
型式	T10タイプ 両面布張り

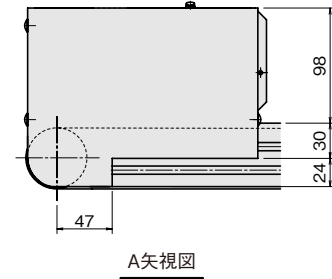
(注1) 摩擦対象がステンレススチールの場合の値です。

ベルトについて⇒ F-135

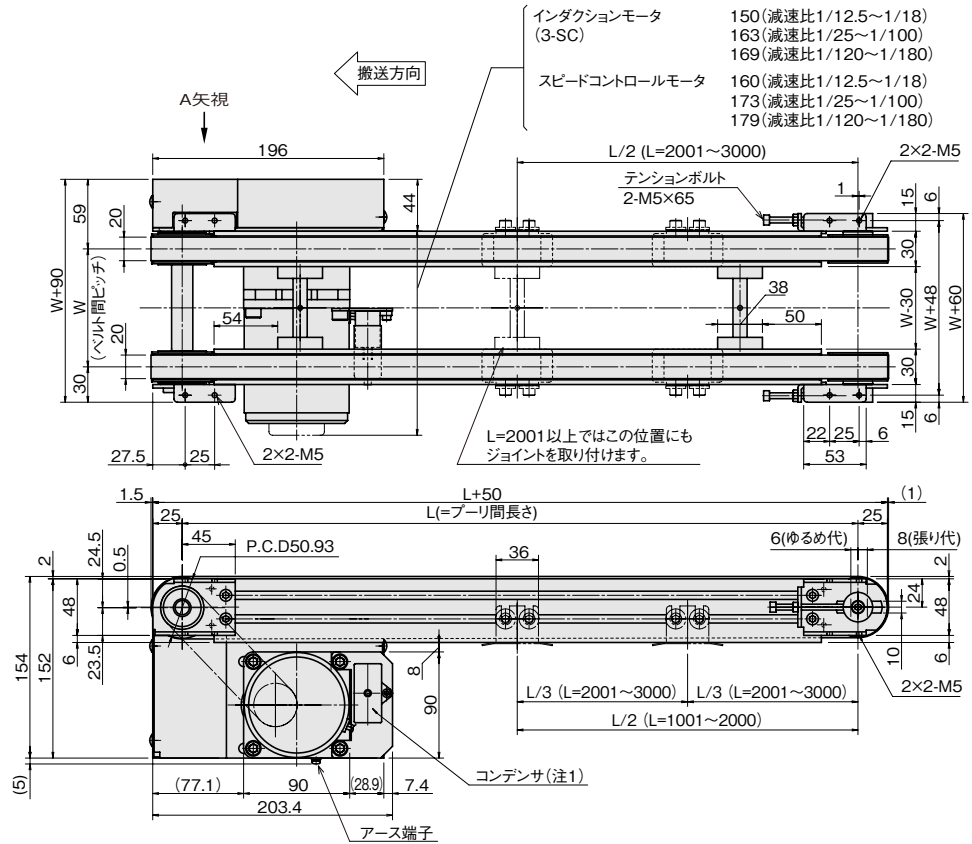
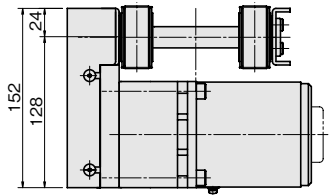
外形寸法図

CSB50A

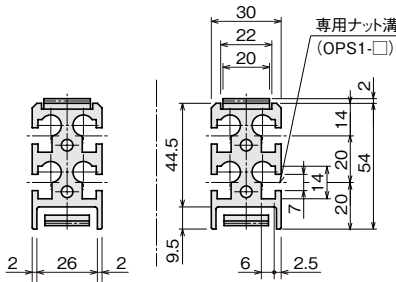
※フレーム断面はCSB50AMと共通です。



A矢視図



CSB50AM



フレーム断面

